

GRUA TORRE / TOWER CRANE

GRUE A TOUR / БАШЕННЫЙ КРАН /

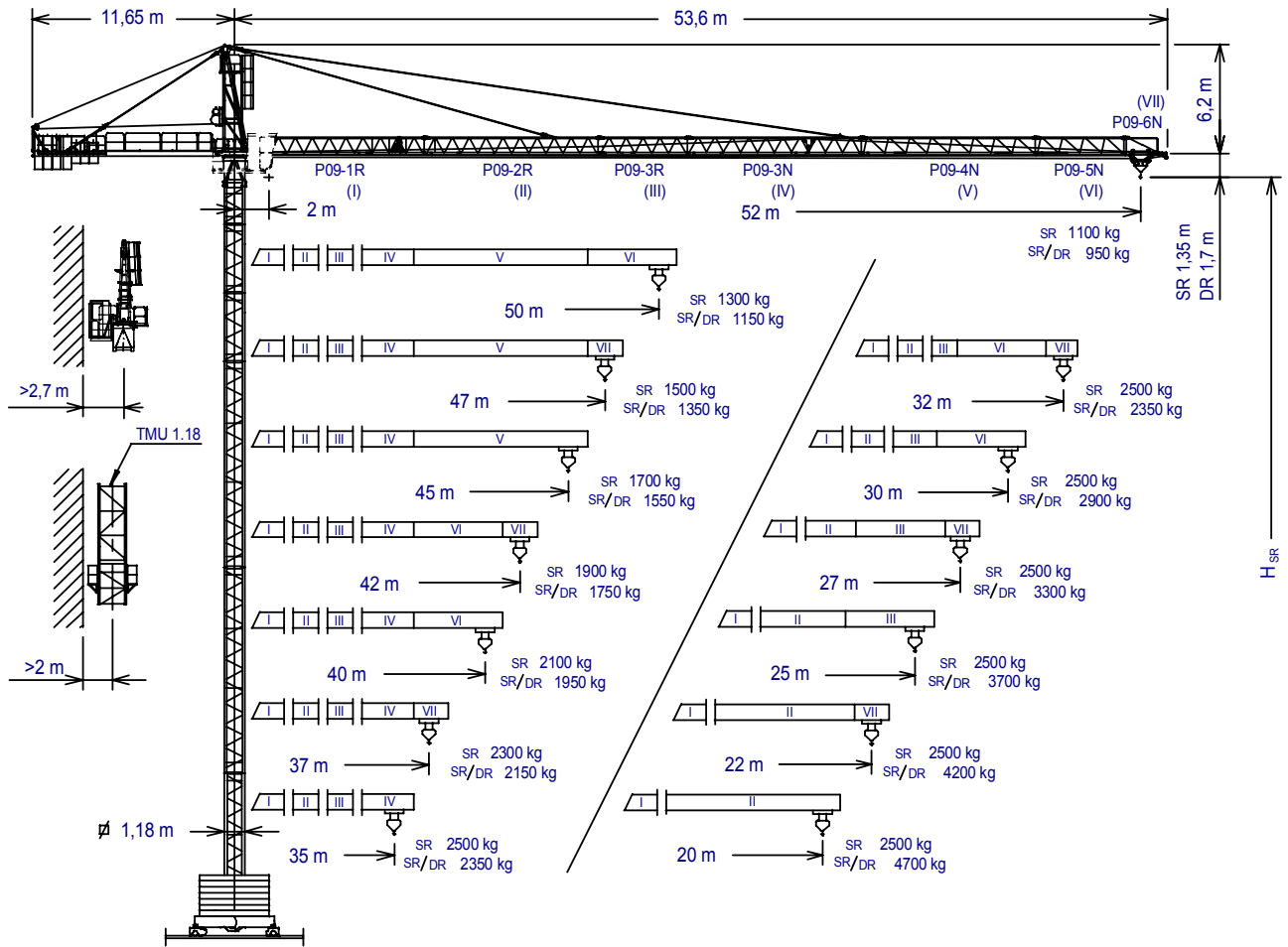
رافعة برجية / KULE VINÇ

J52NS



UNE 58-101
FEM 1001

UNE-EN-ISO 9001



$$H_{DR} = H_{SR} - 0,35$$

Altura máxima bajo gancho sin arristrar (m).

Maximum height under hook without fastening (m).

Hauteur maximale sous crochet sans ancrage (m).

$$H_{SR} =$$

Максимальная высота под крюком без крепления (m).

Bağlantısız maksimum kanca altı yüksekliği (m).

أقصى ارتفاع تحت الخطاف بدون ربط (m)



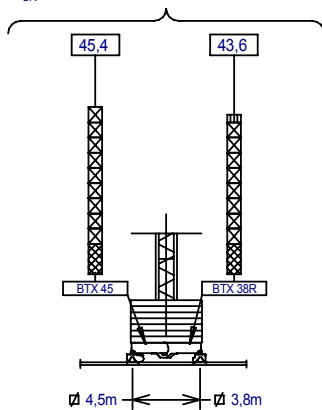
$$H_{SR} - 2 \text{ m.}$$

P09-1R	152.40.500
P09-2R	152.41.000
P09-3R	152.42.000
P09-3N	149.42.000
P09-4N	149.43.000
P09-5N	149.44.000
P09-6N	149.45.000
TN 12R	137.31.000
TR 8RM	202.30.000

TN 4R	137.32.000
TN 2R	152.32.000
BTX 45/BEX 45	137.20.500
BTX 38R/BEX 38R	137.20.000
ABH 75	152.23.000
AR 12	137.21.000
BE 442A	138.24.800
TMU 1.18	202.35.500

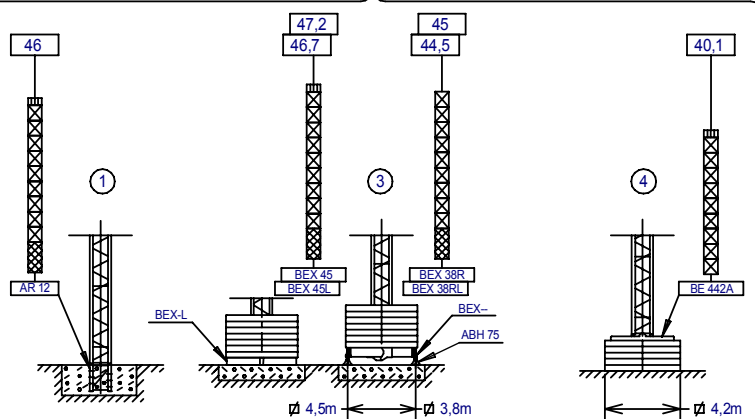
(H) TRASLACIÓN / TRAVELLING /

TRASLACION / ПЕРЕМЕЩЕНИЕ / RAY YÜRÜYÜŞLÜ / متحركة



(H) ESTACIONARIA / STATIONARY /

STATIONAIRE / СТАЦИОНАРНОЕ СОСТОЯНИЕ / SABIT / ثابتة



- TN 2R
- TR 8RM
- TN 4R
- TN 12R



SR (t)	Cargas máximas / Maximum loads / Charges maximales / Максимальные нагрузки / Maksimum yük / أقصى حمولة														2 t - 2,5 t @...[m]
	SR1-2 t SR2-2,5 t														
Alcance del gancho [m] / Hook reach [m] / Portée du crochet (m) / Радиус действия крюка (m) / Kancanın yüksekliği (m) / مدى الخطاف															
[m]	52	50	47	45	42	40	37	35	32	30	27	25	22	20	
52m	1,1	1,15	1,24	1,3	1,42	1,5	1,64	1,75	1,94	2,08	2,34	2,5	2,5	2,5	31,1-25,4
50m	—	1,3	1,4	1,47	1,59	1,68	1,84	1,96	2,16	2,32	2,5	2,5	2,5	2,5	34,4-28,1
47m	—	—	1,5	1,57	1,71	1,81	1,97	2,09	2,31	2,48	2,5	2,5	2,5	2,5	36,5-29,8
45m	—	—	—	1,7	1,84	1,94	2,2	2,25	2,49	2,5	2,5	2,5	2,5	2,5	38,9-31,8
42m	—	—	—	—	1,9	2,01	2,19	2,33	2,5	2,5	2,5	2,5	2,5	2,5	40,1-32,8
40m	—	—	—	—	—	2,1	2,29	2,43	2,5	2,5	2,5	2,5	2,5	2,5	40-34,2
37m	—	—	—	—	—	—	2,3	2,44	2,5	2,5	2,5	2,5	2,5	2,5	37-34,3
35m	—	—	—	—	—	—	—	2,5	2,5	2,5	2,5	2,5	2,5	2,5	35
32m	—	—	—	—	—	—	—	—	2,5	2,5	2,5	2,5	2,5	2,5	32
30m	—	—	—	—	—	—	—	—	—	2,5	2,5	2,5	2,5	2,5	30
27m	—	—	—	—	—	—	—	—	—	—	2,5	2,5	2,5	2,5	27
25m	—	—	—	—	—	—	—	—	—	—	—	2,5	2,5	2,5	25
22m	—	—	—	—	—	—	—	—	—	—	—	—	2,5	2,5	22
20m	—	—	—	—	—	—	—	—	—	—	—	—	—	2,5	20

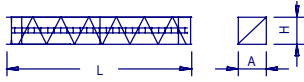
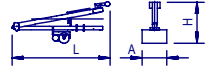
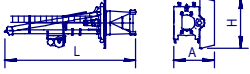



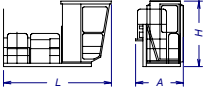
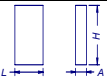

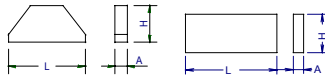
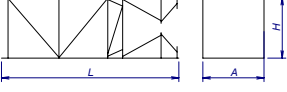
SR / DR (t)	Cargas máximas / Maximum loads / Charges maximales / Максимальные нагрузки / Maksimum yük / أقصى حمولة														2 t - 2,5 t 4 t - 5 t @...[m]	
	SR1 / DR— 2 t / 4 t SR2 / DR— 2,5 t / 5 t															
Alcance del gancho [m] / Hook reach [m] / Portée du crochet (m) / Радиус действия крюка (m) / Kancanın yüksekliği (m) / مدى الخطاف																
[m]	52	50	47	45	42	40	37	35	32	30	27	25	22	20	15	
52m	0,95	1,01	1,09	1,16	1,27	1,35	1,49	1,6	1,78	1,93	2,19	2,39	2,5 2,77	2,5 3,09	2,5 4,25	29,1 - 24,1 15,9 - 12,9
50m	—	1,15	1,25	1,32	1,44	1,53	1,69	1,81	2,01	2,17	2,46	2,5 2,69	2,5 3,11	2,5 3,09	4,74	32,2 - 26,6 17,5 - 14,3
47m	—	—	1,35	1,42	1,55	1,65	1,82	1,94	2,16	2,33	2,5 2,64	2,5 2,88	2,5 3,32	2,5 3,7	5	34,2 - 28,3 18,6 - 15,2
45m	—	—	—	1,55	1,69	1,79	1,97	2,1	2,34	2,5 2,52	2,5 2,84	2,5 3,1	2,5 3,58	2,5 3,97	5	36,5 - 30,2 19,9 - 16,2
42m	—	—	—	—	1,75	1,85	2,04	2,18	2,42	2,5 2,6	2,5 2,94	2,5 3,2	2,5 3,69	2,5 4,1	5	37,6 - 31,1 20,5 - 16,7
40m	—	—	—	—	—	1,95	2,14	2,28	2,5 2,53	2,5 2,73	2,5 3,07	2,5 3,35	2,5 3,86	2,5 4,29	5	39,2 - 32,4 21,3 - 17,4
37m	—	—	—	—	—	—	2,15	2,29	2,5 2,54	2,5 2,74	2,5 3,09	2,5 3,37	2,5 3,88	2,5 4,31	5	37 - 32,5 21,4 - 17,4
35m	—	—	—	—	—	—	—	2,35	2,5 2,6	2,5 2,8	2,5 3,16	2,5 3,44	2,5 3,97	2,5 4,40	5	35 - 33,1 21,8 - 17,8
32m	—	—	—	—	—	—	—	—	2,35	2,5 2,53	2,5 2,85	2,5 3,11	2,5 3,59	2,5 3,99	5	32 - 30,3 20 - 16,3
30m	—	—	—	—	—	—	—	—	—	2,5 2,9	2,5 3,26	2,5 3,56	2,5 4,09	2,5 4,54	5	30 - 30 22,5 - 18,3
27m	—	—	—	—	—	—	—	—	—	—	2,5 3,3	2,5 3,59	2,5 4,14	2,5 4,59	5	27 - 27 22,7 - 18,5
25m	—	—	—	—	—	—	—	—	—	—	—	2,5 3,7	2,5 4,25	2,5 4,72	5	25 - 25 23,3 - 19
22m	—	—	—	—	—	—	—	—	—	—	—	—	2,5 4,2	2,5 4,67	5	22 - 22 22 - 18,7
20m	—	—	—	—	—	—	—	—	—	—	—	—	—	2,5 4,7	5	20 - 20 20 - 18,9

CARACTERISTICAS DE MECANISMOS / MECHANISMS FEATURES / CARACTÉRISTIQUES DES

MÉCANISMES / ХАРАКТЕРИСТИКИ МЕХАНИЗМОВ / MEKANİZMALARIN ÖZELLİKLERİ / الخصائص الآلية

*opcional *optional *en option *опция *opsiyonel *اختياري														
	EC2556 SR2 18,4 kW		EC2580 SR1 18,4 kW		*EC2566VF SR2 18,4 kW		*EC33100VF SR2 24,2 kW		☑2,8/3,8 / 4,5m TG825VF 2x3 kW	OG1108VF 2x4 kW	TC360VF 1,8 kW	TH1010 9,2 kW		
	1,3	2,5	2,5	1,1	2	2	1,3	2,5	1,1	2,5	0...25 m/min	0...0,2 0,2...0,4 0,4...0,8 r/min	0...15 15...30 30...60 m/min	1 m/min
	64	32	8	82	41	10	0..64	0..32	0..102	0..51				
	2,6	5	5	2,2	4	4	2,6	5	2,2	5				
	32	16	4	41	20,5	5	0..32	0..16	0..51	0..25,5				
	H ≤ SR 189 m DR 94,5 m								 P _{TOTAL} (EC2566(VF)/EC2580 + OG1108VF + TC360VF) = 28,2 kW P _{TOTAL} (*EC33100VF + OG1108VF + TC360VF) = *34 kW 400V 50Hz					
									 EC2566 EC2580 TH1010 kW +20% m/min +20%					

LISTA DE EMBARQUE / PACKING LIST / LISTE DE COLISAGE / СПИСОК ПОСТАВКИ / ÇEKİ LİSTESİ / قائمة التحميل J52NS

DENOMINACIÓN / DENOMINATION / DÉSIGNATION / НАЗВАНИЕ / AÇIKLAMA / اسم		L [m]	A [m]	H [m]	P / W [kg]		
Torre / Tower / Tour Bашня / Kule / برج	TR 8RM	8,07	1,19	1,19	2575		
	TN 12R	12,01	1,19	1,19	3715		
	TN 4R	4,15	1,19	1,19	1407		
	TN 2R	2,37	1,19	1,19	770		
Torre asiento pista + base punta de torre + orientación Slewing table + tower head base + slewing mechanism Tour pivot + base du porte-flèche + mécanisme d'orientation Сиденье площадки + основание верхней секции башни + поворотный механизм Göbek + kule kafa bölümü tabanı+mekanizma برج وحدة الدوران + قاعدة رأس البرج + آلية الدوران			3,14	1,92	2,15	2540	
Estructura punta de torre + Elevación / Tower head structure + hoisting Structure porte-flèche + mécanisme de levage / Структура верхней секции башни + подъемный механизм Kule kafa bölümü yapısı+vinç kulesi / هيكل رأس البرج + آلية الرفع			6,48	1,20	2,41	2250	
Torre asiento pista + punta de torre + orientación + elevación Slewing table + tower head + slewing + hoisting mechanism Tour pivot + base du porte-flèche + mécanisme d'orientation Сиденье площадки + основание верхней секции башни + поворотный механизм Döner tabla+kule kafa bölümü tabanı+mekanizma برج وحدة الدوران + قاعدة رأس البرج + الدوران + الرفع			8,12	1,92	2,44	4790	
Tramo de pluma Jib section Tronçon de flèche Секция стрелы Vom bölümü أجزاء الذراع	P09 1R (I)	10,13	0,87	1,13	1032		
	P09 2R (II)	10,16	0,87	1,14	940		
	P09 3R (III)	5,27	0,87	1,14	425		
	P09 3N (IV)	10,15	0,87	1,12	880		
	P09-4N (V)	10,15	0,87	1,03	575		
	P09-5N (VI)	5,26	0,87	1,02	295		
	P09-6N (VII)	2,13	0,86	1,02	110		
Polipasto / Hook assembly / Palan / Полиспаст / Kanca takımı / بكرة		SR DR		0,76 0,76	0,16 0,20	0,96 1,40	160 170
Carro / Trolley / Chariot / Грузовая тележка / Şaryo / عربة		SR DR		1,00 1,04	1,33 1,37	0,73 0,88	160 175
Contrapluma con plataformas / Counterjib with platforms Contre-flèche avec plateformes / Противовесная консоль с платформами / Platformlu kuçruk / الذراع المقابل مع المنصة			10,70	1,41	0,43	1575	
Plataforma y cabina / Platform and cabin / Plateforme et cabine Платформа и кабина / Platform ve kabin / منصة وكابينة			3,69	1,63	2,25	820	
Contrapeso / Counterweight / Contrepoids / Grande / Big / Grand / Большой / Büyük / كبير Противовес / Denge ağırlığı / أوزان معاكسة / Pequeño / Small / Petit / Малый / Küçük / صغير			1,08 1,08	0,50 0,50	2,02 1,30	2360 1500	
Base grúa Testero largo / Crane base Long carriage Base de la grue. Palonnier long Основание крана. Длинная передняя часть Vinç tabanı. Uzun vinç arabası قاعدة الرافعة مقدمة طويلة (الكابينة)		BEX 38R BEX 45 BTX 38R BTX 45		6,38 7,37 6,02 7,01	0,84 0,84 1,73 1,62	1,47 1,47 1,73 1,73	3800 4380 5230 5995
Lastre / Ballast / Lest / Балласт Alt ağırlık taşları / ثقل		3,8m - 4,5m BE 442A		4,00 2,09	0,34 0,34	1,30 2,10	4100 3450
Torre de montaje / Jacking cage / Tour de montage / Монтажная башня / Kaldırma kafesi / برج التركيب		TMU 1.18	7,14	1,76	1,71	3200	
Torre de montaje sin puerta, carro, plataforma carro y viga de apoyo Jacking cage without door, trolley, trolley platform and beam assembly Tour de montage sans porte, chariot, plateforme de chariot et poutre de soutien Монтажная башня без двери, грузовой тележки, платформы грузовой тележки и опорной балки Kapsız kaldırma kafesi, vinç köprüsü arabası, vinç köprüsü arabası platformu ve giriş takımı برج التركيب بدون بوابة ، وعربة ومنصة متحركة وعارضة تدعيم			7,14	1,76	1,71	2450	

LASTRES INFERIORES / LOWER BALLASTS / LESTS INFÉRIEURS / НИЖНИЙ БАЛЛАСТ / ALT AĞIRLIK TAŞLARI / ثقل J52NS

		H (m)								
BEX 45 / BTX 45		16	22	30	36	40	44	47		
BEX45L		6	8	10	12	14	12	14		
BEX 38R / BTX 38R		6	8	10	12	14	14	---		
BEX 38RL		8	10	12	12	14	14	---		
		H (m)					40,1			
BE 442		31,9					20			
		H (m)					3450 kg			

H: Altura bajo gancho / Height under hook / Hauteur maximale sous crochet Высота под крюком / Kanca altı yüksekliği / الارتفاع أسفل الخطاف
 Para alturas intermedias tomar el lastre correspondiente a la altura superior / For intermediate heights take the ballast corresponding to the higher height / Pour les hauteurs intermédiaires, opter pour le lest correspondant à la hauteur immédiatement supérieure / Для промежуточных высот возьмите балласт, соответствующий большей высоте / Orta yükseklikler için daha üst bir yüksekliğe karşılık gelen ağırlığı alınız. / للارتفاعات البينية يرجى استخدام الثقل العائد للارتفاع الأعلى /

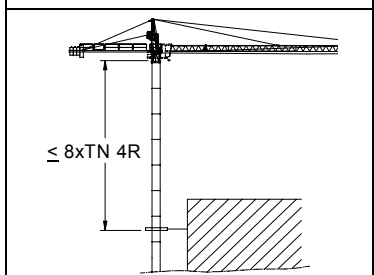
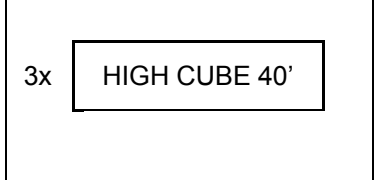
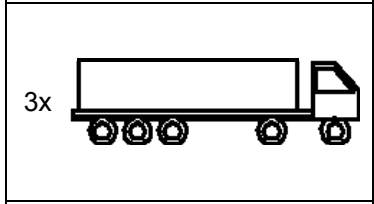
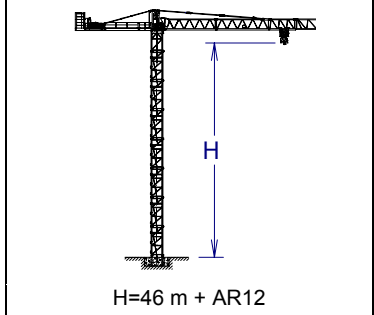


T	H	Diagram						H	T
1	4,5	TN 4R	137.32.000	TN 4R	TN 4R	TN 4R	TN 4R	4,5	1
2	8,5	TN 4R		TN 4R	TN 4R	TN 4R	3,93	8,5	2
3	20,3	TN 12R	137.31.000	TN 12R	TN 12R	TN 12R	11,79	20,3	3
4	32,1	TN 12R		TN 12R	TN 12R	TN 12R		32,1	4
5	39,9	TR 8RM	202.30.000	TR 8RM	TR 8RM	TR 8RM	7,86	39,9	5
6	43,8	TX-90/TXXR 202.36.500		TX-90/TXXR		TX-90/TXXR		43,8	6
7	46,7	T 3-90	133.32.000	T 3-90	T 3-90	T 3-90	0,83	46,7	7
8	49,7	TD 3-90	133.32.500	TD 3-90	TD 3-90	TD 3-90	2,95	49,7	8
		AN 90		T6-150A	161.31.300	T6-150A	5,82	52,5	8
		AN 150		T6-150	161.31.000	T6-150		58,4	9
		AL20		TL20 / Tx 150	161.36.000	TL20 / Tx 150	3,93	62,2	10
		AS 20		TL20	153.31.000	TL20	3,89	66,1	11
		ASR 20		TS20A	200.31.500	TS20A		70	12
		ASRD 20/24	160.21.080	TS20		TS20	3,87	73,9	13
		ASR 20	160.21.200	TSR 20A	200.31.700	TSR 20A		81,7	15
		ASRD 20/24	156.21.000	ASR 20	153.31.800	ASR 20		85,6	16

AR 12	137.21.000		
ARD 12	137.21.800		
AN 90	133.21.000		
AND 90	133.21.800		
AN 150	161.21.000		
AND 150	161.21.050		
AL 20	153.21.800	ASD 20/24	160.21.080
ALD 20	160.21.250	ASR 20	160.21.200
AS 20	160.21.010	ASRD 20/24	156.21.000

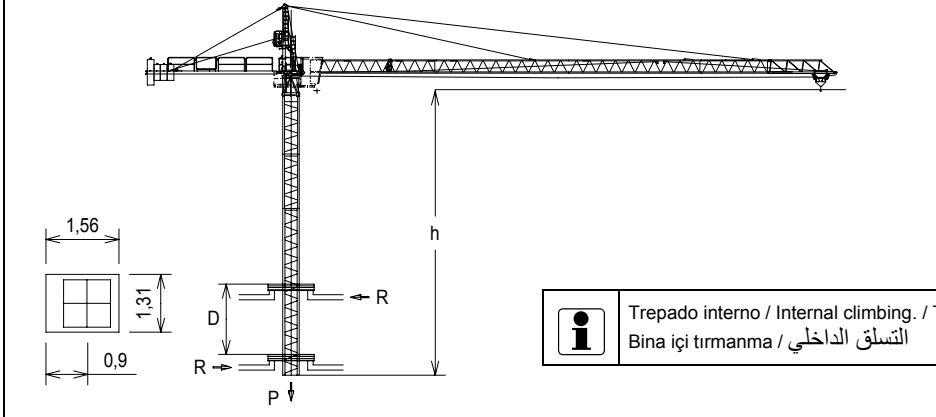
T: Torre / Tower / Tour / Башни / Kuleler / أبراج
H: Altura / Height / Hauteur / Высота / Yükseklik / ارتفاع

Transporte / Transport / Transport / Транспортировка / Taşıma / نقل



Otras configuraciones de torre / Other tower configuration / Autres configurations / Прочие конфигурации / Diğer konfigürasyonlar / مكونات أخرى

TREPADO / **CLIMBING** / TÉLESCOPAGE / ЛЕСТНИЦА / TIRMANMA / التسلق



$h_{max} = 3 \times TR4RT + 6 \times TN4R$

	▶	■
h (m)	36	
D (m)	6 - 10	
P (KN)	486	436
Rmax (KN)	153	257

TR4RT: 800.32.100



Trepado interno / Internal climbing. / Télescopage intérieur / Внутренняя лестница / Bina içi tırmanma / التسلق الداخلي

