

GRUA TORRE / TOWER CRANE

GRUE A TOUR / БАШЕННЫЙ КРАН /

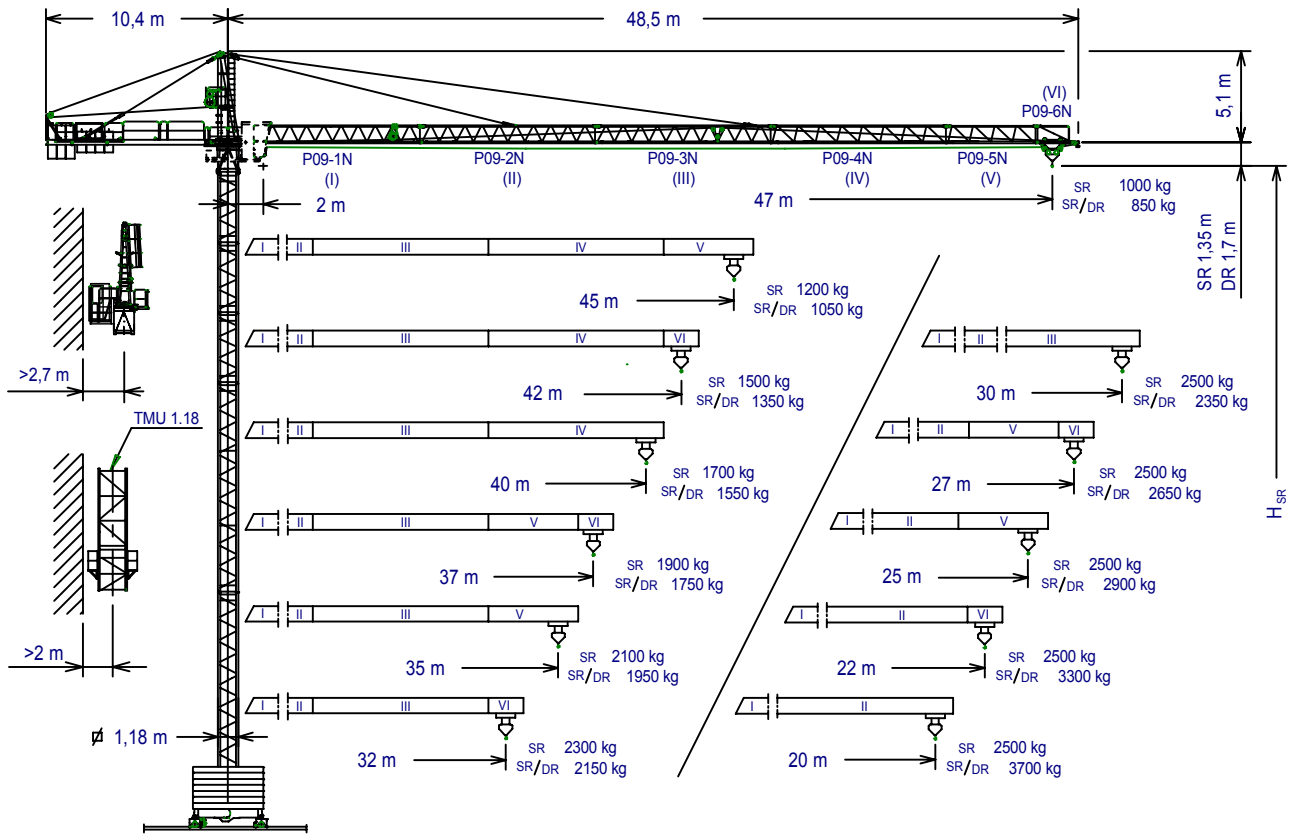
KULE VINÇ / رافعة برجية

J47NS



UNE 58-101
FEM 1001

UNE-EN-ISO 9001



$H_{SR} =$

Altura máxima bajo gancho sin arriostrar (m).
Maximum height under hook without fastening (m).
Hauteur maximale sous crochet sans ancrage (m).
Максимальная высота под крюком без крепления (m).
Bağlantısız maksimum kanca altı yüksekliği (m).
أقصى ارتفاع تحت الخطاف بدون ربط (m)



$H_{SR} - 2$ m.

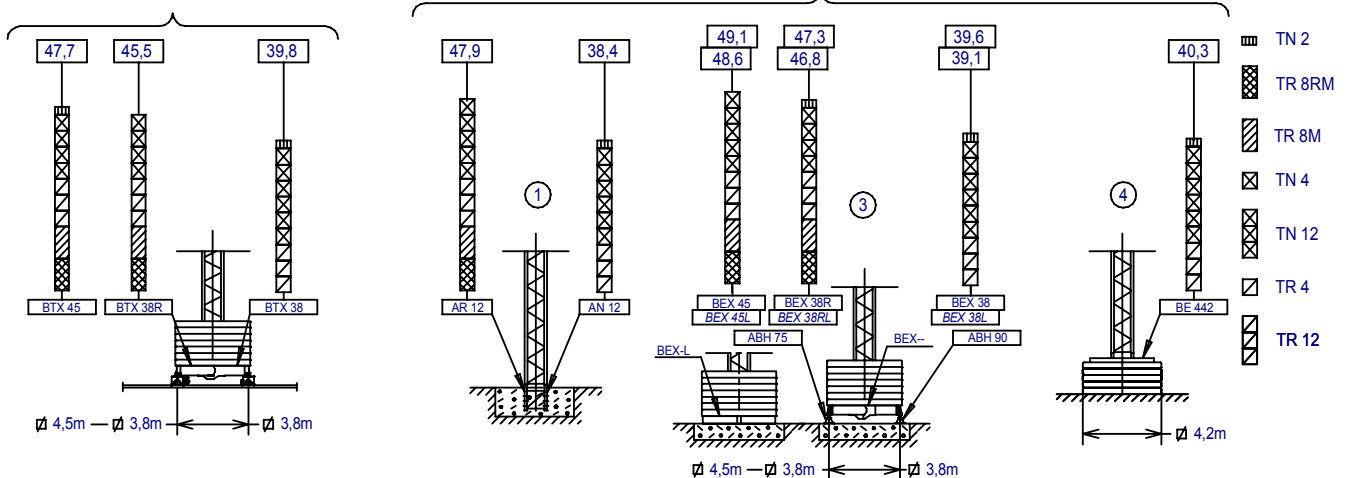
P09-1N	149.40.500	TN 4	146.32.000
P09-2N	149.41.000	TN 2	146.32.500
P09-3N	149.42.000	BTX 45/BEX 45	137.20.500
P09-4N	149.43.000	BTX 38R/BEX 38R	137.20.000
P09-5N	149.44.000	BTX 38/BEX 38	149.20.000
P09-6N	149.45.000	ABH 90	146.23.000
TR 12	146.30.000	ABH 75	152.23.000
TN 12	146.31.000	AR 12	137.21.000
TR 8RM	202.30.000	AN 12	146.21.000
TR 8M	146.30.800	BE 442	146.24.850
TR 4	800.32.300	TMU 1.18	202.35.500

(H) TRASLACIÓN / TRAVELLING /

TRASLATION / ПЕРЕМЕЩЕНИЕ / RAY YÜRÜYÜŞLÜ / متحركة

(H) ESTACIONARIA / STATIONARY /

STATIONAIRE / СТАЦИОНАРНОЕ СОСТОЯНИЕ / SABIT / ثابتة





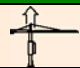









CARGAS / LOADS / CHARGES / НАГРУЗКИ / YÜKLER / الأحمال **J47NS**

SR (t)	Cargas máximas / Maximum loads / Charges maximales / Максимальные нагрузки / Maksimum yük / أقصى حمولة SR1-2 t / SR2-2,5 t												2 t - 2,5 t @...[m]
	Alcance del gancho [m] / Hook reach [m] / Portée du crochet (m) / Радиус действия крюка (m) / Kancanın yüksekliği (m) / مدى الخطاف												
[m]	47	45	42	40	37	35	32	30	27	25	22	20	
47m	1	1,05	1,14	1,21	1,33	1,42	1,57	1,7	1,9	2-2,07	2-2,38	2-2,5	25,8-21,1
45m	—	1,2	1,3	1,37	1,5	1,6	1,77	1,9	2-2,14	2-2,32	2-2,5	2-2,5	28,8-23,5
42m	—	—	1,5	1,6	1,73	1,85	2-2,04	2-2,2	2-2,45	2-2,5	2-2,5	2-2,5	32,5-26,6
40m	—	—	—	1,7	1,85	1,97	2-2,18	2-2,34	2-2,5	2-2,5	2-2,5	2-2,5	34,6-28,2
37m	—	—	—	—	1,9	2-2,02	2-2,23	2-2,39	2-2,5	2-2,5	2-2,5	2-2,5	35,3-28,8
35m	—	—	—	—	—	2-2,1	2-2,32	2-2,48	2-2,5	2-2,5	2-2,5	2-2,5	35-29,8
32m	—	—	—	—	—	—	2-2,3	2-2,47	2-2,5	2-2,5	2-2,5	2-2,5	32-29,6
30m	—	—	—	—	—	—	—	2-2,5	2-2,5	2-2,5	2-2,5	2-2,5	30
27m	—	—	—	—	—	—	—	—	2-2,5	2-2,5	2-2,5	2-2,5	27
25m	—	—	—	—	—	—	—	—	—	2-2,5	2-2,5	2-2,5	25
22m	—	—	—	—	—	—	—	—	—	—	2-2,5	2-2,5	22
20m	—	—	—	—	—	—	—	—	—	—	—	2-2,5	20

SR / DR (t)	Cargas máximas / Maximum loads / Charges maximales / Максимальные нагрузки / Maksimum yük / أقصى حمولة SR1 / DR— 2 t / 4 t SR2 / DR— 2,5 t / 5 t												2 t - 2,5 t 4 t - 5 t @...[m]	
	Alcance del gancho [m] / Hook reach [m] / Portée du crochet (m) / Радиус действия крюка (m) / Kancanın yüksekliği (m) / مدى الخطاف													
[m]	47	45	42	40	37	35	32	30	27	25	22	20	15	
47m	0,85	0,9	0,99	1,06	1,18	1,27	1,42	1,54	1,75	1,92	2-2,23	2-2,5 2,5	2-2,5 3,45	24,5 - 19,4 13,1 10,7
45m	—	1,05	1,15	1,22	1,35	1,46	1,62	1,76	1,99	2-2,2	2-2,5 2,53	2-2,5 2,82	2-2,5 3,9	26,9 - 22,3 14,6 11,9
42m	—	—	1,35	1,45	1,58	1,7	1,88	2-2,05	2-2,3	2-2,5 2,52	2-2,5 2,91	2-2,5 3,25	2-2,5 4 4,45	30,5 - 25,2 16,5 13,4
40m	—	—	—	1,55	1,7	1,82	2-2,03	2-2,19	2-2,47	2-2,5 2,7	2-2,5 3,12	2-2,5 3,47	2-2,5 4 4,75	32,4 - 26,8 17,6 14,3
37m	—	—	—	—	1,75	1,87	2-2,08	2-2,24	2-2,5 2,53	2-2,5 2,77	2-2,5 3,19	2-2,5 3,55	2-2,5 4 4,86	33,1 - 27,3 17,9 14,6
35m	—	—	—	—	—	1,95	2-2,16	2-2,34	2-2,5 2,63	2-2,5 2,88	2-2,5 3,32	2-2,5 3,69	2-2,5 4 5	34,3 - 28,3 18,6 15,1
32m	—	—	—	—	—	—	2-2,15	2-2,32	2-2,5 2,61	2-2,5 2,85	2-2,5 3,29	2-2,5 3,66	2-2,5 4 5	32 - 28,1 18,4 15
30m	—	—	—	—	—	—	—	2-2,35	2-2,5 2,65	2-2,5 2,89	2-2,5 3,34	2-2,5 3,71	2-2,5 4 5	30 - 28,4 18,7 15,2
27m	—	—	—	—	—	—	—	—	2-2,5 2,65	2-2,5 2,9	2-2,5 3,33	2-2,5 3,7	2-2,5 4 5	27 - 27 18,6 15,2
25m	—	—	—	—	—	—	—	—	—	2-2,5 2,9	2-2,5 3,34	2-2,5 3,72	2-2,5 4 5	25 - 25 18,7 15,2
22m	—	—	—	—	—	—	—	—	—	—	2-2,5 3,3	2-2,5 3,67	2-2,5 4 5	22 - 22 18,5 15
20m	—	—	—	—	—	—	—	—	—	—	—	2-2,5 3,7	2-2,5 4 5	20 - 20 18,6 15,1

CARACTERISTICAS DE MECANISMOS / MECHANISMS FEATURES / CARACTÉRISTIQUES DES MÉCANISMES / ХАРАКТЕРИСТИКИ МЕХАНИЗМОВ / MEKANİZMLARIN ÖZELLİKLERİ / الخصائص الآلية **J47NS**

*opcional *optional *en option *опция *opsiyonel *اختياري														
	EC2556 SR2 18,4 kW	EC2580 SR1 18,4 kW		*EC2566VF SR2 18,4 kW		*EC33100VF SR2 24,2 kW		2,8/3,8 / 4,5m TG825VF 2x3 kW	OG708VF 5,5 kW	TC360VF 1,8 kW	TH1010 9,2 kW			
 t m/min	1,3 64	2,5 32	2,5 8	1,1 82	2 41	2 10	1,3 0..64	2,5 0..32	1,1 0..102	2,5 0..51	0...25 m/min	0...0,2 0,2...0,4 0,4...0,8 r/min / sl/min	0...15 15...30 30...60 m/min	1 m/min
 t m/min	2,6 32	5 16	5 4	2,2 41	4 20,5	4 5	2,6 0..32	5 0..16	2,2 0..51	5 0..25,5				
	$H \leq$ SR 189 m DR 94,5 m										$P_{TOTAL}(EC2566(VF)/EC2580 + OG708VF + TC360VF) = 25,7 \text{ kW}$ $P_{TOTAL}(EC33100VF + OG708VF + TC360VF) = *31,5 \text{ kW}$			
											EC2566 EC2580 TH1010 kW +20% m/min +20%			



LISTA DE EMBARQUE / PACKING LIST / LISTE DE COLISAGE / СПИСОК ПОСТАВКИ / ÇEKİ LİSTESİ / قائمة التحميل J47NS

DENOMINACIÓN / DENOMINATION / DÉSIGNATION / НАЗВАНИЕ / AÇIKLAMA / اسم		L [m]	A [m]	H [m]	P / W [kg]		
Torre / Tower / Tour Bашня / Kule / برج	TR 8RM – TR 8M	8,07	1,19	1,19	2575-2515		
	TR 12 – TN 12	12,01	1,19	1,19	2840-2780		
	TN 4RA – TN 4	4,06-4,09	1,19	1,19	1100-1055		
	TR 4	3,96	1,18	1,18	1070		
	TN 2	2,29	1,19	1,19	785		
Torre asiento pista + base punta de torre + orientación / Slewing table + tower head base + slewing mechanism Tour pivot + base du porte-flèche + mécanisme d'orientation Сиденье площадки + основание верхней секции башни + поворотный механизм Göbek +kule kafa bölümü tabanı+mekanizma برج وحدة الدوارن + قاعدة رأس البرج + آلية الدوران			2,94	1,65	2,15	2100	
Estructura punta de torre + Elevación / Tower head structure + hoisting Structure porte-flèche + mécanisme de levage / Структура верхней секции башни + подъемный механизм Kule kafa bölümü yapısı+vinç kulesi / هيكل رأس البرج + آلية الرفع			5,46	1,19	2,31	1990	
Torre asiento pista + punta de torre + orientación + elevación / Slewing table + tower head + slewing + hoisting mechanism Tour pivot + base du porte-flèche + mécanisme d'orientation Сиденье площадки + основание верхней секции башни + поворотный механизм Döner tabla+kule kafa bölümü tabanı+mekanizma برج وحدة الدوارن + قاعدة رأس البرج + الدوران + الرفع			6,97	1,65	2,42	4090	
Tramo de pluma Jib section Tronçon de flèche Секция стрелы Bom bölümü أجزاء الذراع	P09 1N (I)	10,13	1	1,13	1020		
	P09 2N (II)	10,16	0,87	1,14	940		
	P09 3N (III)	10,15	0,87	1,12	880		
	P09 4N (IV)	10,15	0,87	1,03	575		
	P09 5N (V)	5,26	0,87	1,02	295		
	P09-6N (VI)	2,13	0,86	1,02	110		
Polipasto / Hook assembly / Palan / Полиспаст / Kanca takımı / بكرة	SR	0,76	0,16	0,96	160		
	DR	0,76	0,20	1,40	170		
Carro / Trolley / Chariot / Грузовая тележка / Şaryo / عربة	SR	1,00	1,33	0,73	160		
	DR	1,04	1,37	0,88	175		
Contrapluma con plataformas / Counterjib with platforms Contre-flèche avec plateformes / Противовесная консоль с платформами / Platformlu kuyruk / الذراع المقابل مع المنصة			9,45	1,41	0,43	1460	
Plataforma y cabina / Platform and cabin / Plateforme et cabine Платформа и кабина / Platform ve kabin / منصة وكابينة			3,69	1,63	2,25	820	
Contrapeso / Counterweight / Contrepoids / Противовес / Denge ağırlığı / اوزان معاكسة	Grande / Big / Grand / Большой / Büyük / كبير	1,08	0,50	2,02	2360		
	Pequeño / Small / Petit / Малый / Küçük / صغير	1,08	0,50	1,30	1500		
Lastre / Ballast / Lest / Балласт Alt ağırlık taşları / ثقل	3,8m - 4,5m	4,00	0,34	1,30	4100		
	BE 442	2,09	0,34	2,10	3450		
Torre de montaje / Jacking cage / Tour de montage / Монтажная башня / Kaldırma kafesi / برج التركيب		TMU 1.18		7,14	1,76	1,71	3200
Torre de montaje sin puerta, carro, plataforma carro y viga de apoyo Jacking cage without door, trolley, trolley platform and beam assembly Tour de montage sans porte, chariot, plateforme de chariot et poutre de soutien Монтажная башня без двери, грузовой тележки, платформы грузовой тележки и опорной балки Kapsız kaldırma kafesi, vinç köprüsü arabası, vinç köprüsü arabası platformu ve giriş takımı برج التركيب بدون بوابة ، وعربة ومنصة متحركة وعارضة تدعيم			7,14	1,76	1,71	2450	

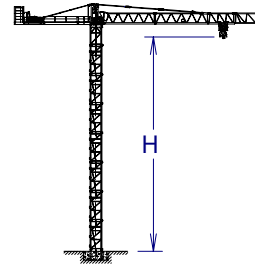
LASTRES INFERIORES / LOWER BALLASTS / LESTS INFÉRIEURS / НИЖНИЙ БАЛЛАСТ / ALT AĞIRLIK TAŞLARI / ثقل J47NS

		H (m)	18	22	30	40	46	49
BEX 45 / BTX 45 BEX45L BEX 38R / BTX 38R BEX 38 / BTX 38 BEX 38RL BEX 38L		4100 kg	6	8	10	12	14	14
			6	8	10	12	14	-----
			6	8	10	12	-----	-----
			8	8	10	12	14	-----
			8	8	10	12	-----	-----
			8	8	10	12	-----	-----
		H (m)	30			40,3		
BE 442		3450 kg	16			20		

H: Altura bajo gancho / Height under hook / Hauteur maximale sous crochet Высота под крюком / Kanca altı yüksekliği / الارتفاع أسفل الخطاف
Para alturas intermedias tomar el lastre correspondiente a la altura superior / For intermediate heights take the ballast corresponding to the higher height / Pour les hauteurs intermédiaires, opter pour le lest correspondant à la hauteur immédiatement supérieure / Для промежуточных высот возьмите балласт, соответствующий большей высоте / Orta yükseklikler için daha üst bir yüksekliğe karşılık gelen ağırlığı alınız. / للارتفاعات البينية يرجى استخدام الثقل العائد للارتفاع الأعلى / للارتفاعات البينية يرجى استخدام الثقل العائد للارتفاع الأعلى



**Transporte / Transport /
Transport / Транспортировка /
Taşıma / نقل**



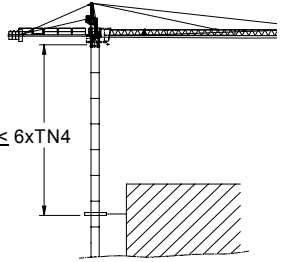
$H = 38,4 + AN12$

2x



3x

HIGH CUBE 40'



T	H						H	T
1	4,5	TN 4 146.32.000	TN 4	TN 4	TN 4	TN 4	4,5	1
2	8,4					3,96	8,4	2
3	12,4		TN 12	TN 12	TN 12	TN 12	11,88	20,3
4	24,3	TN 12 146.31.000						
5	36,2		TR 12	TR 12	TR 12	TR 12	11,88	32,2
6	44	TR 12 146.30.000						
			TR 8M	TR 8M	TR 8M	TR 8M	7,86	40,1
			TX-90/TXXR	TX-90/TXXR	TX-90/TXXR	TX-90/TXXR	0,83	43,9
			T 3-90	T 3-90	T 3-90	T 3-90	2,95	46,8
								49,7
								55,5
								61,3
								65,2
								69,1
								73
								76,9
								80,7
								84,6
								88,5

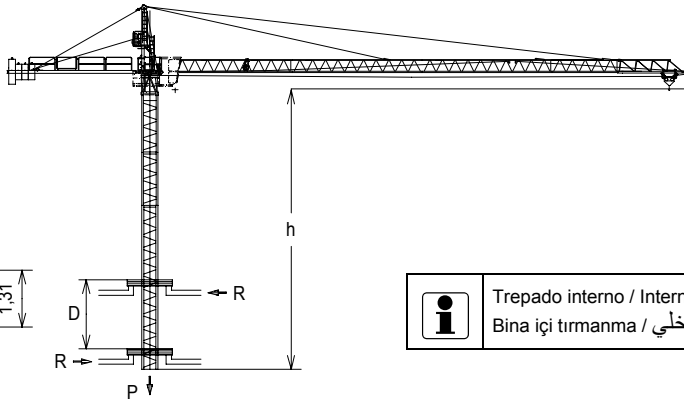
AR 12	137.21.000							
ARD 12	137.21.800							
AN 90	133.21.000							
AND 90	133.21.800							
AN 150	161.21.000							
AND 150	161.21.050							
AL 20	153.21.800							
ALD 20	160.21.250							
AS 20	160.21.010							
ASD 20/24	160.21.080							
ASR 20	160.21.200							
ASRD 20/24	156.21.000							

T: Torre / Tower / Tour / Башни / Kuleler / أبراج
H: Altura / Height / Hauteur / Высота / Yükseklik / ارتفاع



Otras configuraciones de torre / Other tower configuration / Autres configurations / Прочие конфигурации / Diğer konfigürasyonlar / مكونات أخرى

TREPADO / CLIMBING / TÉLESCOPAGE / ЛЕСТНИЦА / TIRMANMA / التسلق



$h_{max}: 3xTR4 + 6xTN4$

	▶	■
h (m)	36	
D (m)	5,8 - 10	
P (KN)	446	396
Rmax (KN)	144	248

TR4: 800.32.300



Trepado interno / Internal climbing. / Télescopage intérieur / Внутренняя лестница / Bina içi tırmanma / التسلق الداخلي

