

GRUA TORRE / TOWER CRANE

GRUE A TOUR / БАШЕННЫЙ КРАН /

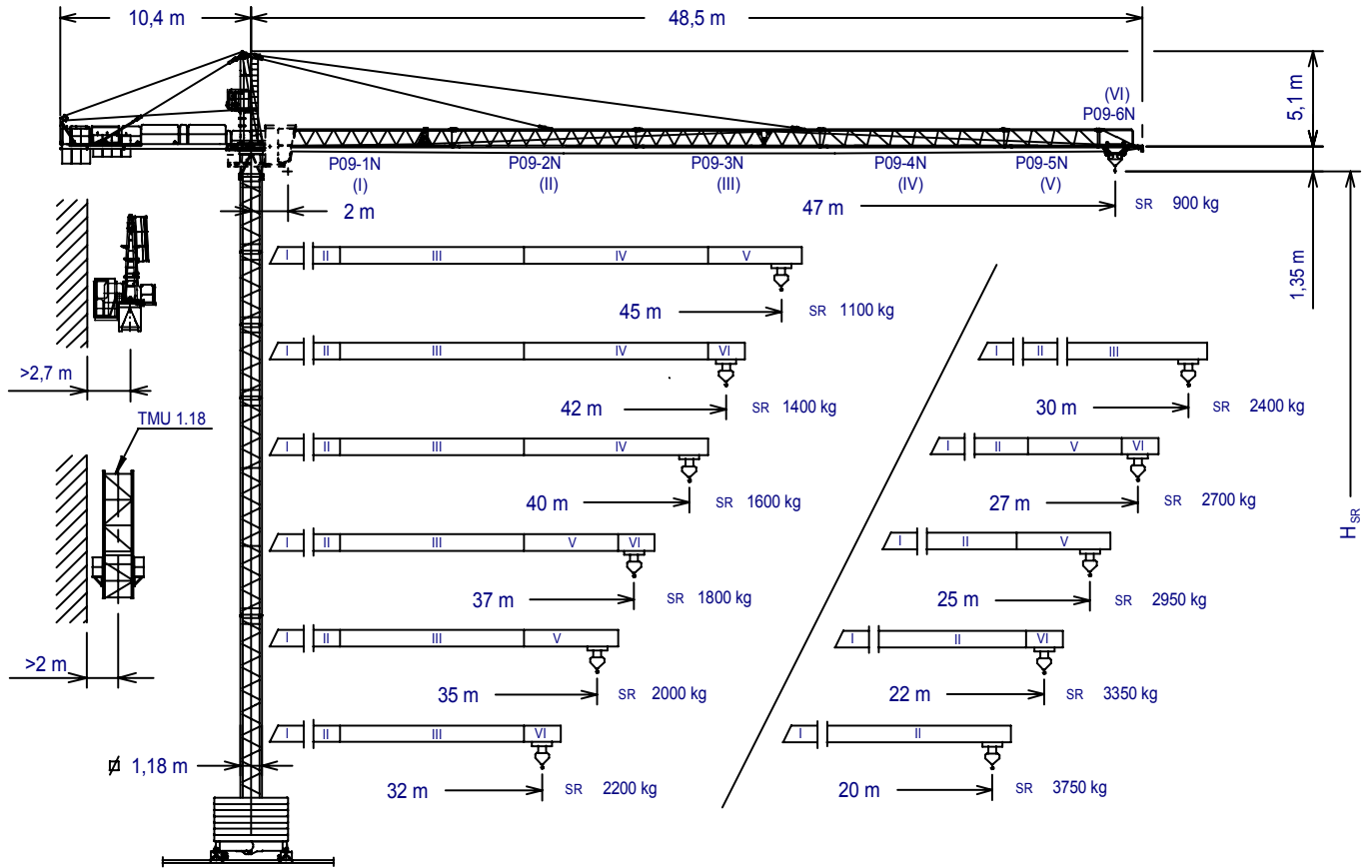
KULE VINÇ / رافعة برجية

J46NS



UNE 58-101
FEM 1001

UNE-EN-ISO 9001



Altura máxima bajo gancho sin arriostrar (m).
Maximum height under hook without fastening (m).
Hauteur maximale sous crochet sans ancrage (m).
Максимальная высота под крюком без крепления (m).
Bağlantısız maksimum kanca altı yüksekliği (m).
أقصى ارتفاع تحت الخطاف بدون ربط (m)

H_{SR} =



H_{SR} - 2 m.

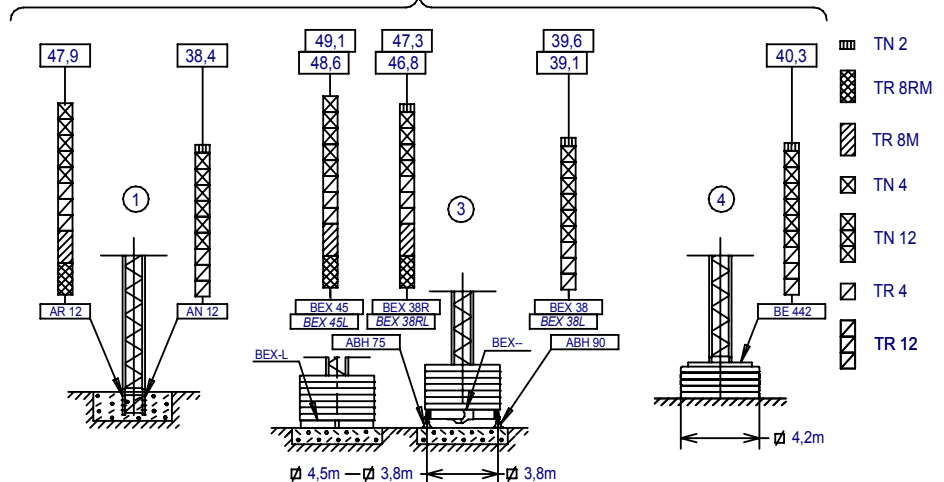
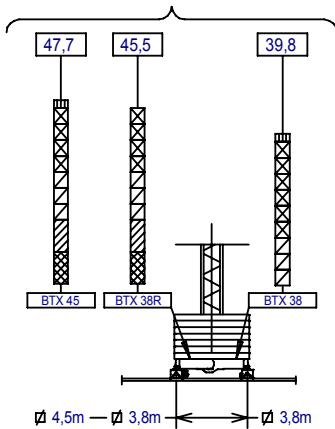
P09-1N	149.40.500	TN 2	146.32.500
P09-2N	149.41.000	BTX 45/BEX 45	137.20.500
P09-3N	149.42.000	BTX 38R/BEX 38R	137.20.000
P09-4N	149.43.000	BTX 38/BEX 38	149.20.000
P09-5N	149.44.000	ABH 90	146.23.000
P09-6N	149.45.000	ABH 75	152.23.000
TR 12	146.30.000	AR 12	137.21.000
TN 12	146.31.000	AN 12	146.21.000
TR 8RM	202.30.000	BE 442	146.24.850
TR 8M	146.30.800	TMU 1.18	202.35.500
TN 4	146.32.000		

H) TRASLACIÓN / TRAVELLING /

TRASLATION / ПЕРЕМЕЩЕНИЕ / RAY YÜRÜYÜŞLÜ / متحركة

(H) ESTACIONARIA / STATIONARY /

STATIONAIRE / СТАЦИОНАРНОЕ СОСТОЯНИЕ / SABIT / ثابتة



SR1 (t)		Cargas máximas / Maximum loads / Charges maximales / Максимальные нагрузки / Maksimum yük / أقصى حمولة SR1-3 t												3 t @...[m]
Alcance del gancho [m] / Hook reach [m] / Portée du crochet (m) / Радиус действия крюка (m) / Kancanın yüksekliği (m) / مدى الخطاف		47	45	42	40	37	35	32	30	27	25	22	20	
47m	0,9	0,95	1,04	1,11	1,23	1,32	1,47	1,59	1,8	1,97	2,28	2,55	17,27	
45m	—	1,1	1,2	1,27	1,41	1,51	1,67	1,81	2,04	2,23	2,58	2,87	19,24	
42m	—	—	1,4	1,48	1,63	1,74	1,94	2,09	2,35	2,57	2,96	3	21,76	
40m	—	—	—	1,6	1,75	1,87	2,08	2,24	2,52	2,75	3	3	23,13	
37m	—	—	—	—	1,8	1,92	2,13	2,29	2,58	2,82	3	3	23,62	
35m	—	—	—	—	—	2	2,21	2,38	2,68	2,93	3	3	24,45	
32m	—	—	—	—	—	—	2,2	2,37	2,66	2,91	3	3	24,29	
30m	—	—	—	—	—	—	—	2,4	2,7	2,94	3	3	24,58	
27m	—	—	—	—	—	—	—	—	2,7	2,94	3	3	24,56	
25m	—	—	—	—	—	—	—	—	—	2,95	3	3	24,62	
22m	—	—	—	—	—	—	—	—	—	—	3	3	22	
20m	—	—	—	—	—	—	—	—	—	—	—	3	20	

SR2 (t)		Cargas máximas / Maximum loads / Charges maximales / Максимальные нагрузки / Maksimum yük / أقصى حمولة SR2-4 t												4 t @...[m]
Alcance del gancho [m] / Hook reach [m] / Portée du crochet (m) / Радиус действия крюка (m) / Kancanın yüksekliği (m) / مدى الخطاف		47	45	42	40	37	35	32	30	27	25	22	20	
47m	0,9	0,95	1,04	1,11	1,23	1,32	1,47	1,59	1,8	1,97	2,28	2,55	3,51	13,27
45m	—	1,1	1,2	1,27	1,41	1,51	1,67	1,81	2,04	2,23	2,58	2,87	3,94	14,79
42m	—	—	1,4	1,48	1,63	1,74	1,94	2,09	2,35	2,57	2,96	3,29	4	16,72
40m	—	—	—	1,6	1,75	1,87	2,08	2,24	2,52	2,75	3,17	3,52	4	17,77
37m	—	—	—	—	1,8	1,92	2,13	2,29	2,58	2,82	3,24	3,6	4	18,15
35m	—	—	—	—	—	2	2,21	2,38	2,68	2,93	3,37	3,74	4	18,79
32m	—	—	—	—	—	—	2,2	2,37	2,66	2,91	3,34	3,71	4	18,66
30m	—	—	—	—	—	—	—	2,4	2,7	2,94	3,39	3,76	4	18,88
27m	—	—	—	—	—	—	—	—	2,7	3,94	3,38	3,75	4	18,87
25m	—	—	—	—	—	—	—	—	—	2,95	3,39	3,77	4	18,92
22m	—	—	—	—	—	—	—	—	—	—	3,35	3,71	4	18,69
20m	—	—	—	—	—	—	—	—	—	—	—	3,75	4	18,84

CARACTERISTICAS DE MECANISMOS / MECHANISMS FEATURES / CARACTÉRISTIQUES DES

MÉCANISMES / ХАРАКТЕРИСТИКИ МЕХАНИЗМОВ / MEKANİZMALARIN ÖZELLİKLERİ / الخصائص الآلية

*opcional *optional *en option *опция *opsiyonel *اختياري													
	EC2556 SR1 18,4 kW		EC2544 SR2 18,4 kW		☑ 3,8 / 4,5m TG825VF 2x3 kW		OG708VF 5,5 kW		TC360 *TC360VF 1,9/*1,8 kW		TH1010 9,2 kW		
	T° 1,5 3 3 m/min 56 28 7		t 2 4 4 m/min 44 22 5,5		0...25 m/min		0...0,2 0,2...0,4 0,4...0,8 r/min / sl/min		30/60 m/min *0...30 m/min *30...60 m/min		1 m/min		
	H ≤ SR 272 m						P _{TOTAL} (EC2566/ EC2544 + OG708VF + TC360) = 25,8 kW P _{TOTAL} EC2566/ EC2544 + OG708VF + *TC360VF) = *25,7 kW		400V 50Hz				
							EC2566/ EC2544 TC360 TH1010		kW +20% m/min +20%				
				480V 60Hz									

LISTA DE EMBARQUE / PACKING LIST / LISTE DE COLISAGE / СПИСОК ПОСТАВКИ / ÇEKİ LİSTESİ / قائمة التحميل J46NS

DENOMINACIÓN / DENOMINATION / DÉSIGNATION / НАЗВАНИЕ / AÇIKLAMA / اسم		L [m]	A [m]	H [m]	P / W [kg]		
Torre / Tower / Tour Башня / Kule / برج	TR 8RM – TR 8M	8,07	1,19	1,19	2575-2515		
	TR 12 – TN 12	12,01	1,19	1,19	2840-2780		
	TN 4RA – TN 4	4,06-4,09	1,19	1,19	1100-1055		
	TR 4	3,96	1,18	1,18	1070		
	TN 2	2,29	1,19	1,19	785		
Torre asiento pista + base punta de torre + orientación / Slewing table + tower head base + slewing mechanism Tour pivot + base du porte-flèche + mécanisme d'orientation Сиденье площадки + основание верхней секции башни + поворотный механизм Göbek + kule kafa bölümü tabanı+mekanizma برج وحدة الدوارن + قاعدة رأس البرج + آلية الدوران			2,94	1,65	2,15	2100	
Estructura punta de torre + Elevación / Tower head structure + hoisting Structure porte-flèche + mécanisme de levage / Структура верхней секции башни + подъемный механизм Kule kafa bölümü yapısı+vinç kulesi / هيكل رأس البرج + آلية الرفع			5,46	1,19	2,31	1990	
Conjunto asiento pista, punta de torre y orientación Slewing table assembly, tower head and slewing mechanism Groupe pivot + porte-flèche + mécanisme d'orientation Сиденье площадки + верхняя секция башни + поворотный механизм Döner tabla takımı +kulenin kafa bölümü + mekanizma مجموعة وحدة الدوارن + رأس البرج + آلية الدوران			6,97	1,65	2,42	4090	
Tramo de pluma Jib section Tronçon de flèche Секция стрелы Bom bölümü أجزاء الذراع		P09 1N (I) P09 2N (II) P09 3N (III) P09 4N (IV) P09 5N (V) P09-6N (VI)		10,13 10,16 10,15 10,15 5,26 2,13	1 0,87 0,87 0,87 0,87 0,86	1,13 1,14 1,12 1,03 1,02 1,02	1020 940 880 575 295 110
Polipasto / Hook assembly / Palan / Полиспаст / Kanca takımı / بكرة		SR		0,76	0,16	0,96	160
Carro / Trolley / Chariot / Грузовая тележка / Şaryo / عربة		SR		1,00	1,33	0,73	160
Contrapluma con plataformas / Counterjib with platforms Contre-flèche avec plateformes / Противовесная консоль с платформами / Platformlu kuyruk / الزراع المقابل مع المنصة			9,45	1,41	0,43	1460	
Plataforma y cabina / Platform and cabin / Plateforme et cabine Платформа и кабина / Platform ve kabin / منصة وكابينة			3,69	1,63	2,25	820	
Contrapeso / Counterweight / Contrepoids / Противовес Grande / Big / Grand / Большой / Büyük / كبير / Denge ağırlığı / موازن معاكسة Requeño / Small / Petit / Малый / Küçük / صغير			1,08 1,08	0,50 0,50	2,02 1,30	2360 1500	
Lastre / Ballast / Lest / Балласт 3,8m - 4,5m Alt ağırlık taşları / ثقّل BE 442			4,00 2,09	0,34 0,34	1,30 2,10	4100 3450	
Torre de montaje / Jacking cage / Tour de montage / Монтажная башня / Kaldırma kafesi / برج التركيب		TMU 1.18	7,14	1,76	1,71	3200	
Torre de montaje sin puerta, carro, plataforma carro y viga de apoyo Jacking cage without door, trolley, trolley platform and beam assembly Tour de montage sans porte, chariot, plateforme de chariot et poutre de soutien Монтажная башня без двери, грузовой тележки, платформы грузовой тележки и опорной балки Kapisız kaldırma kafesi, vinç köprüsü arabası, vinç köprüsü arabası platform ve giriş takımı برج التركيب بدون بوابة، وعربة ومنصة متحركة وعارضة تدعيم			7,14	1,76	1,71	2450	

LASTRES INFERIORES / LOWER BALLASTS / LESTS INFÉRIEURS / НИЖНИЙ БАЛЛАСТ / ALT AĞIRLIK TAŞLARI / ثقّل J46NS

H* (m)		18	22	30	40	46	49
BEX 45 / BTX 45		6	8	10	12	14	14
BEX45L		8	10	12	14	14	
BEX 38R / BTX 38R		6	8	10	12	14	-----
BEX 38 / BTX 38		6	8	10	12	-----	-----
BEX 38RL		8	10	12	14	-----	-----
BEX 38L		8	10	12	-----	-----	-----
H* (m)		30			40,3		
BE 442		16			20		

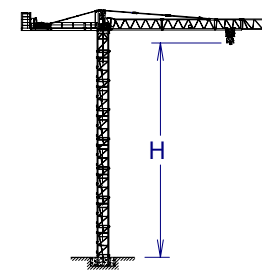
H: Altura bajo gancho / Height under hook / Hauteur maximale sous crochet Высота под крюком / Kanca altı yüksekliği / الارتفاع أسفل الخطاف /
 Para alturas intermedias tomar el lastre correspondiente a la altura superior / For intermediate heights take the ballast corresponding to the higher height / Pour les hauteurs intermédiaires, opter pour le last correspondant à la hauteur immédiatement supérieure / Для промежуточных высот возьмите балласт, соответствующий большей высоте / Orta yükseklikler için daha üst bir yüksekliğe karşılık



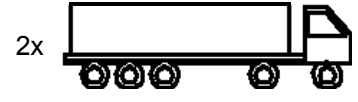
T	H							H	T
1	4,5	TN 4 146.32.000	TN 4	TN 4	TN 4	TN 4	TN 4	4,5	1
2	8,4					3,96		8,4	2
3	12,4		TN 12	TN 12	TN 12	TN 12	TN 12	20,3	3
4	24,3	TN 12 146.31.000				11,88			
			TR 12	TR 12	TR 12	TR 12	TR 12	32,2	4
5	36,2	TR 12 146.30.000				11,88			
			TR 8M	TR 8M	TR 8M	TR 8M	TR 8M	40,1	5
6	44	TR 8M 146.30.800	TX-90/TXXR	TX-90/TXXR	TX-90/TXXR	TX-90/TXXR	TX-90/TXXR 202.36.500		
			T 3-90	T 3-90	T 3-90	T 3-90	T 3-90 133.32.000	43,9	6
		AR 12				0,83		46,8	7
						2,95		49,7	8
		AR 12 137.21.000 ARD 12 137.21.800 AN 90 133.21.000 AND 90 133.21.800 AN 150 161.21.000 AND 150 161.21.050 AL 20 153.21.800 ALD 20 160.21.250 AS 20 160.21.010 ASD 20/24 160.21.080 ASR 20 160.21.200 ASRD 20/24 156.21.000						55,5	9
			T6-150A 161.31.300	T6-150A	T6-150A	T6-150A	T6-150A	61,3	10
			T6-150 161.31.000	T6-150	T6-150	T6-150	T6-150	65,2	11
			TL20 / Tx 150 161.36.000	TL20 / Tx 150	TL20 / Tx 150	TL20 / Tx 150	TL20 / Tx 150	69,1	12
			TL20 153.31.000	TL20	TL20	TL20	TL20	73	13
			TS20A 3.87	TS20A	TS20A	TS20A	TS20A	76,9	14
			TS20 3.87	TS20	TS20	TS20	TS20	80,7	15
			AS 20 3.87	AS 20	AS 20	AS 20	AS 20	84,6	16
			ASR 20 3.87	ASR 20	ASR 20	ASR 20	ASR 20	88,5	17

T: Torre / Tower / Tour / Башни / Kuleler / أبراج
H: Altura / Height / Hauteur / Высота / Yükseklik / ارتفاع

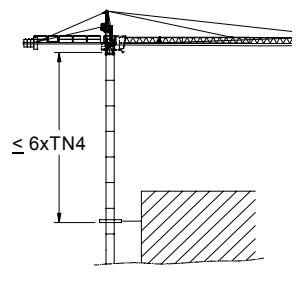
Transporte / Transport / Transport / Транспортировка / Taşıma / نقل



H=38,4 + AN12

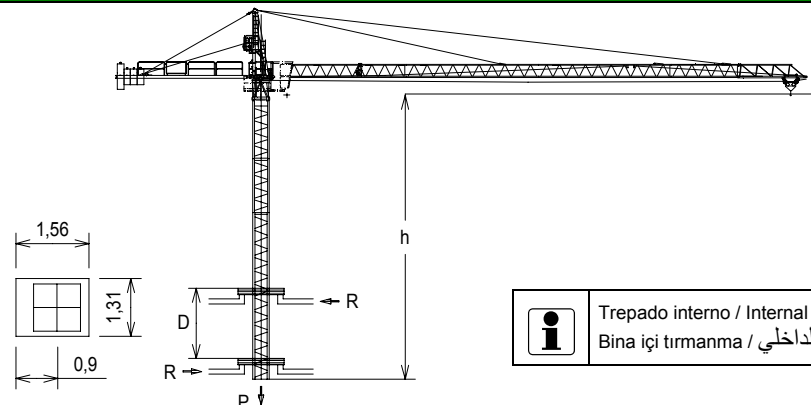


3x HIGH CUBE 40'



Otras configuraciones de torre / Other tower configuration / Autres configurations / Прочие конфигурации / Diğer konfigürasyonlar / مكونات أخرى

TREPADO / **CLIMBING** / TÉLESCOPAGE / ЛЕСТНИЦА / TIRMANMA / التسلق



$h_{max} = 3 \times TR4 + 6 \times TN4$

	▶	■
h (m)	36	
D (m)	5,8 - 10	
P (KN)	436	386
Rmax (KN)	145	248

TR4: 800.32.300



Trepado interno / Internal climbing. / Télescopage intérieur / Внутренняя лестница / Bina içi tırmanma / التسلق الداخلي

