

# GRUA TORRE / TOWER CRANE

GRUE A TOUR / БАШЕННЫЙ КРАН /

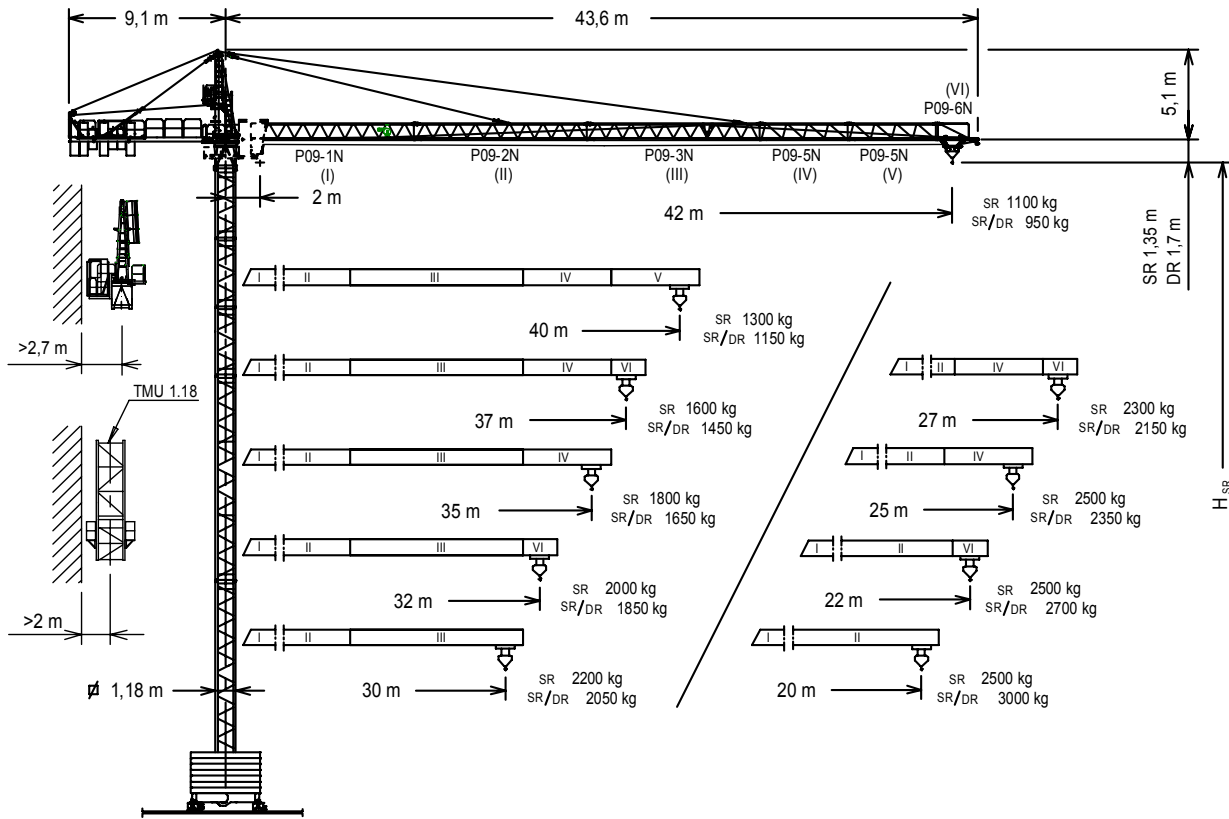
KULE VINÇ / رافعة برجية

# J42NS



UNE 58-101  
FEM 1001

UNE-EN-ISO 9001



$$H_{DR} = H_{SR} - 0,35$$

Altura máxima bajo gancho sin arriostrar (m).  
Maximum height under hook without fastening (m).

Hauteur maximale sous crochet sans ancrage (m).

$$H_{SR} =$$

Максимальная высота под крюком без крепления (m).

Vağlantısız maksimum kanca altı yüksekliği (m).

أقصى ارتفاع تحت الخطاف بدون ربط (m)



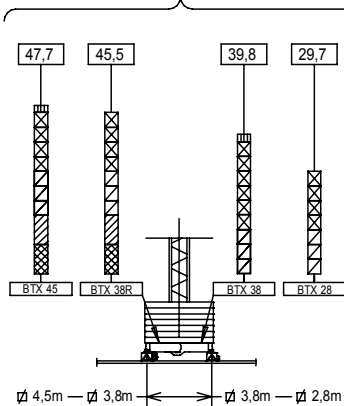
$$H_{SR} - 2 \text{ m.}$$

P09-1N	149.40.500
P09-2N	149.41.000
P09-3N	149.42.000
P09-5N	149.44.000
P09-6N	149.45.000
TR 12	146.30.000
TN 12	146.31.000
TR 8RM	202.30.000
TR 8M	146.30.800
TN 4	146.32.000
TR 4	800.32.300
TN 2	146.32.500

BTX 45/BEX 45	137.20.500
BTX 38R/BEX 38R	137.20.000
BTX 38/BEX 38	149.20.000
BTX 28/BEX 28	149.20.500
ABH 90	146.23.000
ABH 75	152.23.000
AR 12	137.21.000
AN 12	146.21.000
BE 442	146.24.850
BE 434	146.24.950
TMU 1.18	202.35.500

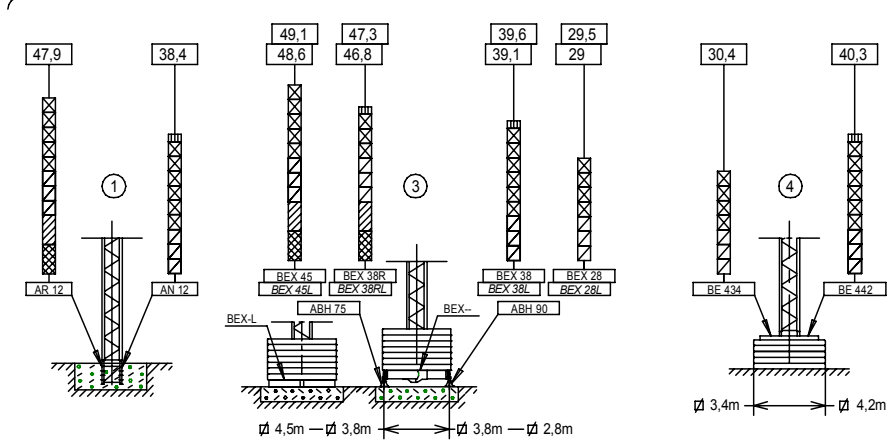
## (H) TRASLACIÓN / TRAVELLING /

TRASLACION / ПЕРЕМЕЩЕНИЕ / RAY YÜRÜYÜŞLÜ / متحركة



## (H) ESTACIONARIA / STATIONARY /

STATIONAIRE / СТАЦИОНАРНОЕ СОСТОЯНИЕ / SABIT / ثابتة



- TN 2
- ▨ TR 8RM
- ▧ TR 8M
- ▩ TN 4
- TN 12
- TR 4
- ▬ TR 12



[m]	Cargas máximas / Maximum loads / Charges maximales / Максимальные нагрузки / Maksimum yük / أقصى حمولة SR1-2 t SR2-2,5 t										2 t / 2,5 t @...[m]
	Alcance del gancho [m] / Hook reach [m] / Portée du crochet (m) / Радиус действия крюка (m) / Kancanın yüksekliği (m) / مدى الخطاف										
42 m	1,1	1,17	1,28	1,37	1,52	1,65	1,84	2	2/2,32	2/2,5	25,1/20,5
40 m	—	1,3	1,42	1,52	1,68	1,82	2/2,04	2/2,22	2/2,5	2,5	27,5/22,5
37 m	—	—	1,6	1,7	1,89	2/2,02	2/2,28	2/2,48	2/2,5	2/2,5	30,4/24,8
35 m	—	—	—	1,8	1,99	2/2,15	2/2,4	2/2,5	2/2,5	2/2,5	31,8/26
32 m	—	—	—	—	2	2/2,15	2/2,41	2/2,5	2/2,5	2/2,5	32/26,1
30 m	—	—	—	—	—	2/2,2	2/2,47	2/2,5	2/2,5	2/2,5	30/26,7
27 m	—	—	—	—	—	—	2/2,3	2/2,5	2/2,5	2/2,5	27/25
25 m	—	—	—	—	—	—	—	2/2,5	2/2,5	2/2,5	25
22 m	—	—	—	—	—	—	—	—	2/2,5	2/2,5	22
20 m	—	—	—	—	—	—	—	—	—	2/2,5	20

[m]	Cargas máximas / Maximum loads / Charges maximales / Максимальные нагрузки / Maksimum yük / أقصى حمولة SR1 / DR— 2 t / 4 t SR2 / DR— 2,5 t / 5 t												2 t - 4 t 2,5 t 5 t @...[m]
	Alcance del gancho [m] / Hook reach [m] / Portée du crochet (m) / Радиус действия крюка (m) / Kancanın yüksekliği (m) / مدى الخطاف												
42 m	0,95	1,02	1,13	1,22	1,37	1,47	1,69	1,85	2-2,17	2-2,42	$\frac{2-2,5}{3,37}$	$\frac{2-2,5}{4-4,3}$	23,5 - 19,4 12,8 10,4
40 m	—	1,15	1,27	1,37	1,53	1,67	1,89	2-2,07	2-2,41	$\frac{2-2,5}{2,7}$	$\frac{2-2,5}{3,72}$	$\frac{2-2,5}{4-4,74}$	25,8 - 21,3 14 11,4
37 m	—	—	1,45	1,55	1,74	1,9	2-2,13	2-2,35	$\frac{2-2,5}{2,7}$	$\frac{2-2,5}{3,02}$	$\frac{2-2,5}{4-4,15}$	$\frac{2-2,5}{4-5}$	25,8 - 23,5 15,5 12,6
35 m	—	—	—	1,65	1,84	1,99	2-2,25	2-2,47	$\frac{2-2,5}{2,85}$	$\frac{2-2,5}{3,18}$	$\frac{2-2,5}{4-4,37}$	$\frac{2-2,5}{4-5}$	29,9 - 24,7 16,2 13,2
32 m	—	—	—	—	1,85	2	2-2,26	2-2,47	$\frac{2-2,5}{3,16}$	$\frac{2-2,5}{3,2}$	$\frac{2-2,5}{4-4,4}$	$\frac{2-2,5}{4-5}$	30 - 24,8 16,3 13,3
30 m	—	—	—	—	—	2-2,05	2-2,32	$\frac{2-2,5}{2,55}$	$\frac{2-2,5}{2,93}$	$\frac{2-2,5}{3,27}$	$\frac{2-2,5}{4-4,5}$	$\frac{2-2,5}{4-5}$	30 - 25,3 16,7 13,6
27 m	—	—	—	—	—	—	2-2,15	2-2,35	$\frac{2-2,5}{2,83}$	$\frac{2-2,5}{3,05}$	$\frac{2-2,5}{4-4,17}$	$\frac{2-2,5}{4-5}$	27 - 23,7 15,6 12,7
25 m	—	—	—	—	—	—	—	2-2,35	$\frac{2-2,5}{2,72}$	$\frac{2-2,5}{3,05}$	$\frac{2-2,5}{4-4,17}$	$\frac{2-2,5}{4-5}$	25 - 23,7 15,6 12,7
22 m	—	—	—	—	—	—	—	—	$\frac{2-2,5}{2,7}$	$\frac{2-2,5}{3}$	$\frac{2-2,5}{4-4,15}$	$\frac{2-2,5}{4-5}$	22 - 22 15,5 12,6
20 m	—	—	—	—	—	—	—	—	$\frac{2-2,5}{3}$	$\frac{2-2,5}{4-4,15}$	$\frac{2-2,5}{4-4,15}$	$\frac{2-2,5}{4-5}$	20 - 20 15,4 12,6

MÉCANISMES / ХАРАКТЕРИСТИКИ МЕХАНИЗМОВ / MEKANİZMALARIN ÖZELLİKLERİ / الخصائص الآلية										
*opcional *optional *en option *опция *opsiyonel *اختياري	EC1846 SR2 13,2 kW	EC1856 SR1 13,2 kW	*EC2566 SR2 18,4 kW	*EC2580 SR1 18,4 kW	*EC2566VF SR2 18,4 kW	*EC2580VF SR1 18,4 kW	2,8/3,8 / 4,5m TG825VF 2x3 kW	OG608VF 4 kW	TC360 / *TC360VF 1,9 / *1,8 kW	TH1010 9,2 kW
t m/min	1,3 2,5 2,5 46 23 5	1,1 2 2 56 28 6	1,3 2,5 2,5 64 32 8	1,1 2 2 82 41 10	1,3 2,5 0...64 0...32	1,1 2 0...82 0...41	0...25 m/min	0...0,4 0,4...0,8 r/min sl/min	30/60 m/min *0...30 *30...60 m/min	1 m/min
t m/min	2,6 5 5 23 11,5 2,5	2,2 4 4 28 14 3	2,6 5 5 32 16 4	2,2 4 4 41 20,5 5	2,6 5 0...32 0...16	2,2 4 0...41 0...20,5	400V 50Hz P <sub>TOTAL</sub> (EC1846/EC1856 + OG608VF + TC360) = 19,1 kW P <sub>TOTAL</sub> (*EC2566(VF)/*EC2580(VF) + OG608VF + *TC360VF) = *24,2 kW 480V 60Hz EC1846 / EC1856 kW +20% *EC2566/*EC2580 m/min +20% TC360 / TH1010			
H ≤	SR 193 m DR 96,5 m		SR 189 m DR 94,5 m							

**LISTA DE EMBARQUE / PACKING LIST / LISTE DE COLISAGE / СПИСОК ПОСТАВКИ / ÇEKİ LİSTESİ / قائمة التحميل J42NS**

DENOMINACIÓN / DENOMINATION / DÉSIGNATION / НАЗВАНИЕ / AÇIKLAMA / اسم		L [m]	A [m]	H [m]	P / W [kg]	
Torre / Tower / Tour Башня / Kule / برج	TR 8RM – TR 8M	8,07	1,19	1,19	2575-2515	
	TR 12 – TN 12	12,01	1,19	1,19	2840-2780	
	TN 4RA – TN 4	4,06-4,09	1,19	1,19	1100-1055	
	TR 4	3,96	1,18	1,18	1070	
	TN 2	2,29	1,19	1,19	785	
Torre asiento pista + base punta de torre + orientación / Slewing table + tower head base + slewing mechanism Tour pivot + base du porte-flèche + mécanisme d'orientation Сиденье площадки + основание верхней секции башни + поворотный механизм Göbek + kule kafa bölümü tabanı+mekanizma برج وحدة الدوران + قاعدة رأس البرج + آلية الدوران			2,91	1,65	2,15	2080
Estructura punta de torre + Elevación / Tower head structure + hoisting Structure porte-flèche + mécanisme de levage / Структура верхней секции башни + подъемный механизм Kule kafa bölümü yapısı+vinç kulesi / هيكل رأس البرج + آلية الرفع			5,46	1,19	2,31	1990
Torre asiento pista + punta de torre + orientación + elevación Slewing table + tower head + slewing + hoisting mechanism Tour pivot + base du porte-flèche + mécanisme d'orientation Сиденье площадки + основание верхней секции башни + поворотный механизм Döner tabla+kule kafa bölümü tabanı+mekanizma برج وحدة الدوران + قاعدة رأس البرج + الدوران + الرفع			6,97	1,65	2,42	4070
Tramo de pluma Jib section Tronçon de flèche Секция стрелы Bom bölümü أجزاء الذراع	P09 1N (I)	10,13	1	1,13	1020	
	P09 2N (II)	10,16	0,87	1,14	940	
	P09 3N (III)	10,15	0,87	1,12	880	
	P09 4N (IV)	10,15	0,87	1,03	575	
	P09 5N (V)	5,26	0,87	1,02	295	
	P09-6N (VI)	2,13	0,86	1,02	110	
Polipasto / Hook assembly / Palan / Полиспаст / Kanca takımı / بكرة	SR	0,76	0,16	0,96	135	
	DR	0,76	0,20	1,40	170	
Carro / Trolley / Chariot / Грузовая тележка / Şaryo / عربة	SR	1,00	1,33	0,73	110	
	DR	1,04	1,37	0,88	175	
Contrapluma con plataformas / Counterjib with platforms Contre-flèche avec plateformes / Противовесная консоль с платформами / Platformlu kuyruk / الذراع المقابل مع المنصة			8,15	1,41	0,43	1335
Plataforma y cabina / Platform and cabin / Plateforme et cabine Платформа и кабина / Platform ve kabin / منصة وكابينة			3,69	1,63	2,25	820
Contrapeso / Counterweight / Contrepoids / Противовес / Denge ağırlığı / أوزان معاكسة	Grande / Big / Grand / Большой / Büyük / كبير	1,08	0,50	2,02	2360	
	Pequeño / Small / Petit / Малый / Küçük / صغير	1,08	0,50	1,30	1500	
Lastre / Ballast / Lest / Балласт Alt ağırlık taşları / ثقل	☑ 2,8m - ☑ 3,8m - 4,5m	3 - 4	0,44 - 0,34	1,3 - 1,3	3700 - 4100	
	BE 442 BE 434	2,09 - 3,4	0,34 - 0,34	2,10 - 1,69	3450 - 4300	
Torre de montaje / Jacking cage / Tour de montage / Монтажная башня / Kaldırma kafesi / برج التركيب			7,14	1,76	1,71	3200
Torre de montaje sin puerta, carro, plataforma carro y viga de apoyo Jacking cage without door, trolley, trolley platform and beam assembly Tour de montage sans porte, chariot, plateforme de chariot et poutre de soutien Монтажная башня без двери, грузовой тележки, платформы грузовой тележки и опорной балки Kapısız kaldırma kafesi, vinç köprüsü arabası, vinç köprüsü arabası platformu ve giriş takımı برج التركيب بدون بوابة ، وعربة ومنصة متحركة وعارضة تدعيم			TMU 1.18	7,14	1,76	1,71

**LASTRES INFERIORES / LOWER BALLASTS / LESTS INFÉRIEURS / НИЖНИЙ БАЛЛАСТ / ALT AĞIRLIK TAŞLARI / ثقل J42NS**

		H (m)															
		14	18	22	30	40	46	49									
BEX 45 / BTX 45		6		8		10		14									
BEX45L		8		10		12		14									
BEX 38R / BTX 38R		6		8		10		12	14								
BEX 38 / BTX 38		8		10		12		14									
BEX 38RL / BEX 38L		8		10		12		14									
BEX 28 / BTX 28		8		10		12		14									
BEX 28L		8		10		12		14									
		H (m)				18,3				30,4							
BE 434		8				10				12							
		H (m)				26,1				30				40,3			
BE 442		12				16				20							

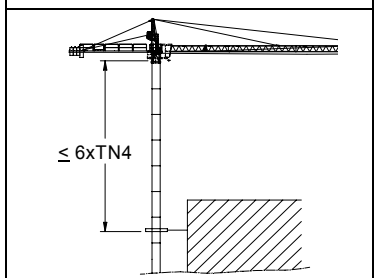
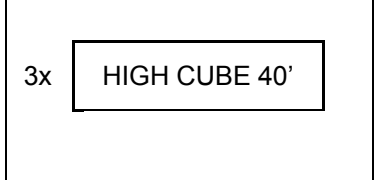
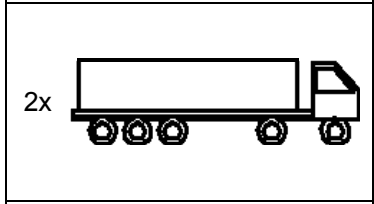
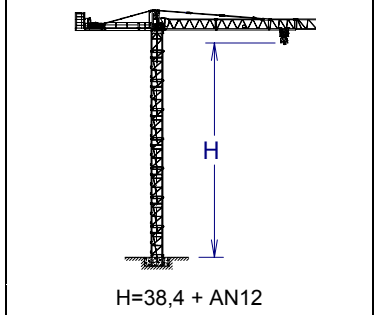
H: Altura bajo gancho / Height under hook / Hauteur maximale sous crochet Высота под крюком / Kanca altı yüksekliği / ارتفاع أسفل الخطاف  
 Para alturas intermedias tomar el lastre correspondiente a la altura superior / For intermediate heights take the ballast corresponding to the higher height / Pour les hauteurs intermédiaires, opter pour le lest correspondant à la hauteur immédiatement supérieure / Для промежуточных высот возьмите балласт, соответствующий большей высоте / Orta yükseklikler için daha üst bir yüksekliğe karşılık gelen ağırlığı alınız. / لارتفاعات البينية يرجى استخدام الثقل العائد للارتفاع الأعلى.



T	H							H	T
1	4,5	TN 4 146.32.000	TN 4	TN 4	TN 4	TN 4	TN 4	4,5	1
2	8,4					3,96		8,4	2
3	12,4		TN 12	TN 12	TN 12	TN 12	TN 12	20,3	3
4	24,3	TN 12 146.31.000				11,88			
			TR 12	TR 12	TR 12	TR 12	TR 12	32,2	4
5	36,2	TR 12 146.30.000				11,88			
			TR 8M	TR 8M	TR 8M	TR 8M	TR 8M	40,1	5
6	44	TR 8M 146.30.800	TX-90/TXXR	TX-90/TXXR	TX-90/TXXR	TX-90/TXXR	TX-90/TXXR 202.36.500		
			T 3-90	T 3-90	T 3-90	T 3-90	T 3-90 133.32.000	43,9	6
		AR 12						46,8	7
		52,9						49,7	8
		AR 12	T6-150A 161.31.300	T6-150A	T6-150A	T6-150A	T6-150A	55,5	9
		AN 90	T6-150 161.31.000	T6-150	T6-150	T6-150	T6-150	61,3	10
		AR 12 137.21.000 ARD 12 137.21.800 AN 90 133.21.000 AND 90 133.21.800 AN 150 161.21.000 AND 150 161.21.050 AL 20 153.21.800 ALD 20 160.21.250 AS 20 160.21.010 ASD 20/24 160.21.080 ASR 20 160.21.200 ASRD 20/24 156.21.000	TL20 / Tx 150 161.36.000	TL20 / Tx 150	TL20 / Tx 150	TL20 / Tx 150	TL20 / Tx 150	65,2	11
			TL20 153.31.000	TL20	TL20	TL20	TL20	69,1	12
			AL20	TS20A 3,87	TS20A	TS20A	TS20A	73	13
				TS20 3,87	TS20	TS20	TS20	76,9	14
			AS 20	3,87	3,87	3,87	TSR 20A 200.31.700	84,6	16
				3,87	3,87	3,87	TSR 20 153.31.800	88,5	17
							ASR 20		

T: Torre / Tower / Tour / Башни / Kuleler / أبراج  
H: Altura / Height / Hauteur / Высота / Yükseklik / ارتفاع

Transporte / Transport / Transport / Транспортировка / Taşıma / نقل



Otras configuraciones de torre / Other tower configuration / Autres configurations / Прочие конфигурации / Diğer konfigürasyonlar / مكونات أخرى

TREPADO / **CLIMBING** / TÉLESCOPAGE / ЛЕСТНИЦА / TIRMANMA / التسلق

h <sub>max</sub> : 3xTR4 + 6xTN4	
h (m)	36
D (m)	5,6 - 10
P (KN)	442 392
Rmax (KN)	144 252

TR4: 800.32.300



Trepado interno / Internal climbing. / Téléscopage intérieur / Внутренняя лестница / Bina içi tırmanma / التسلق الداخلي

