

# GRUA TORRE / TOWER CRANE

GRUE A TOUR / БАШЕННЫЙ КРАН /

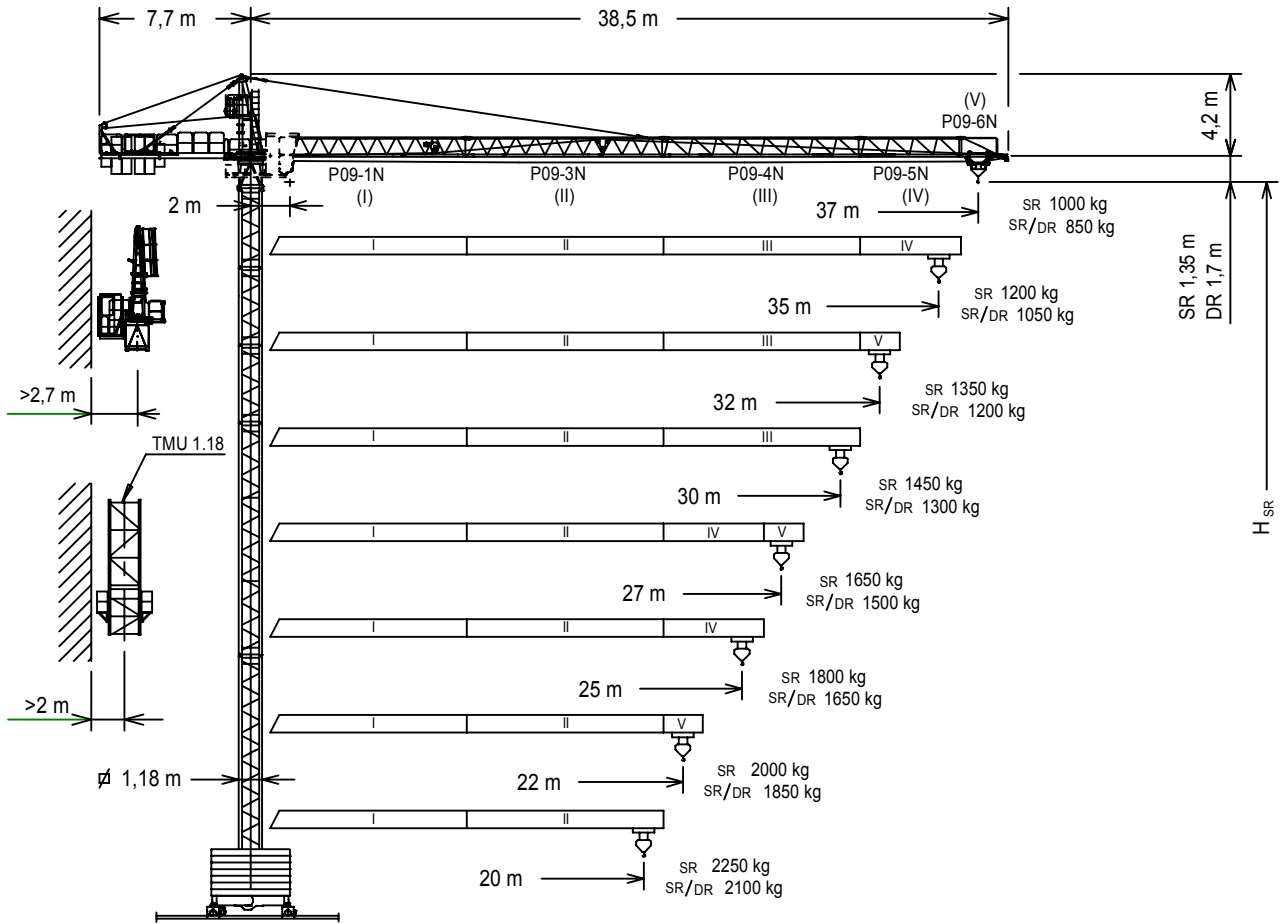
رافعة برجية / KULE VINÇ

# J37NS



UNE 58-101  
FEM 1001

UNE-EN-ISO 9001



$$H_{DR} = H_{SR} - 0,35$$

Altura máxima bajo gancho sin arriostrar (m).  
Maximum height under hook without fastening (m).  
Hauteur maximale sous crochet sans ancrage (m).

$$H_{SR} = \text{Максимальная высота под крюком без крепления (m).}$$

Bağlantısız maksimum kanca altı yüksekliği (m).  
أقصى ارتفاع تحت الخطاف بدون ربط (m)



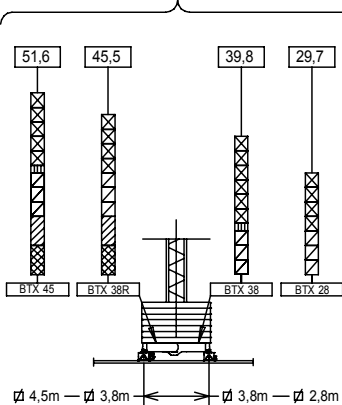
$$H_{SR} - 2 \text{ m.}$$

P09-1N	149.40.500
P09-3N	149.42.000
P09-4N	149.43.000
P09-5N	149.44.000
P09-6N	149.45.000
TR 12	146.30.000
T 12	126.21.500
TR 8RM	202.30.000
TR 8M	146.30.800
TR 4	800.32.300
T 4	126.32.000
TN 2	146.32.500

BTX 45/BEX 45	137.20.500
BTX 38R/BEX 38R	137.20.000
BTX 38/BEX 38	149.20.000
BTX 28/BEX 28	149.20.500
ABH 90	146.23.000
ABH 75	152.23.000
AN 12	137.21.000
AR 12	146.21.000
BE 442	146.24.850
BE 434	146.24.950
TMU 1.18	202.35.500

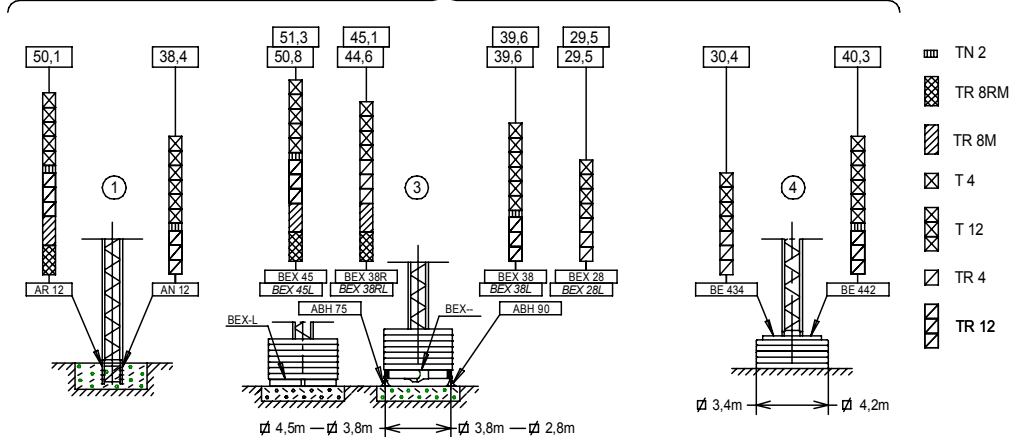
## (H) TRASLACIÓN / TRAVELLING /

TRANSLATION / ПЕРЕМЕЩЕНИЕ / RAY YÜRÜYÜŞÜ / متحركة



## (H) ESTACIONARIA / STATIONARY /

STATIONAIRE / СТАЦИОНАРНОЕ СОСТОЯНИЕ / SABIT / ثابتة











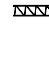

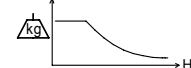
**CARGAS / LOADS / CHARGES / НАГРУЗКИ / YÜKLER / الأحمال** **J37NS**

المتر	SR1 (t)	Cargas máximas / Maximum loads / Charges maximales / Максимальные нагрузки / Maksimum yük / أقصى حمولة / SR1-2 t								2 t @...[m]
		Alcance del gancho [m] / Hook reach [m] / Portée du crochet (m) / Радиус действия крюка (m) / Kancanın yüksekliği (m) / مدى الخطاف								
		37	35	32	30	27	25	22	20	
37 m	1	1,07	1,20	1,27	1,45	1,57	1,82	2	2	20,2
35 m	—	1,20	1,33	1,43	1,62	1,76	2	2	2	22,3
32 m	—	—	1,35	1,45	1,63	1,77	2	2	2	22,6
30 m	—	—	—	1,45	1,64	1,78	2	2	2	22,5
27 m	—	—	—	—	1,65	1,79	2	2	2	22,7
25 m	—	—	—	—	—	1,80	2	2	2	22,7
22 m	—	—	—	—	—	—	2	2	2	22
20 m	—	—	—	—	—	—	—	—	2	20

المتر	SR2 (t)	Cargas máximas / Maximum loads / Charges maximales / Максимальные нагрузки / Maksimum yük / أقصى حمولة / SR2-2,5 t								2,5 t @...[m]
		Alcance del gancho [m] / Hook reach [m] / Portée du crochet (m) / Радиус действия крюка (m) / Kancanın yüksekliği (m) / مدى الخطاف								
		37	35	32	30	27	25	22	20	15
37 m	1	1,07	1,20	1,27	1,45	1,57	1,82	2	2,5	16,5
35 m	—	1,20	1,33	1,43	1,62	1,76	2	2,5	18,2	
32 m	—	—	1,35	1,45	1,63	1,77	2	2,5	18,4	
30 m	—	—	—	1,45	1,64	1,78	2	2,5	18,3	
27 m	—	—	—	—	1,65	1,79	2	2,5	18,5	
25 m	—	—	—	—	—	1,80	2	2,5	18,5	
22 m	—	—	—	—	—	—	2,22	2,5	17,9	
20 m	—	—	—	—	—	—	2,25	2,5	18,1	

المتر / المتر	SR/DR (t)	Cargas máximas / Maximum loads / Charges maximales / Максимальные нагрузки / Maksimum yük / أقصى حمولة / SR/DR-2 t / 4 t										2 t / 4 t @...[m]
		Alcance del gancho [m] / Hook reach [m] / Portée du crochet (m) / Радиус действия крюка (m) / Kancanın yüksekliği (m) / مدى الخطاف										
		37	35	32	30	27	25	22	20	15	10	
37 m	0,85	0,92	1,05	1,12	1,30	1,42	1,67	1,87	2/2,62	2/4	19/10,3	
35 m	—	1,05	1,17	1,27	1,47	1,62	1,87	2/2,1	2/1,92	2/4	20,9/11,3	
32 m	—	—	1,20	1,30	1,50	1,65	1,9	2/2,15	2/2,97	2/4	21,1/11,4	
30 m	—	—	—	1,30	1,47	1,62	1,9	2/2,12	2/2,97	2/4	21,1/11,4	
27 m	—	—	—	—	1,5	1,65	1,92	2/2,15	1/3	2/4	21,3/11,5	
25 m	—	—	—	—	—	1,65	1,92	2/2,15	2/3	2/4	21,3/11,5	
22 m	—	—	—	—	—	—	1,85	2/2,07	2/2,87	2/4	20,6/11,1	
20 m	—	—	—	—	—	—	—	2/2,1	2/2,92	2/4	20/11,3	

**CARACTERISTICAS DE MECANISMOS / MECHANISMS FEATURES / CARACTÉRISTIQUES DES MÉCANISMES / ХАРАКТЕРИСТИКИ МЕХАНИЗМОВ / MEKANİZMALARIN ÖZELLİKLERİ / الخصائص الآلية** **J37NS**

*opcional *optional *en option *опция *orsiyonel *اختياري								
	EC1846 SR2 13,2 kW	EC1856 SR1 13,2 kW	*EC2566 SR2 18,4 kW	*EC2580 SR1 18,4 kW	☑ 2,8/3,8 / 4,5m TG825VF 2x3 kW	OG408VF 3 kW	TC360 / *TC360VF 1,9 / *1,8 kW	TH1010 9,2 kW
 m/min	1,3   2,5   2,5 46   23   5	1,1   2   2 56   28   6	1,3   2,5   2,5 64   32   8	1,1   2   2 82   41   10	0...25 m/min	0...0,4 0,4...0,8 r/min sl/min	30/60 m/min *0...30 *30...60 m/min	1 m/min
 m/min		2,2   4   4 28   14   3		2,2   4   4 41   20,5   5		400V 50Hz P <sub>TOTAL</sub> (EC1846/EC1856 + OG408VF + TC360) = 18,1 kW P <sub>TOTAL</sub> (*EC2566/*EC2580 + OG408VF + *TC360VF) = *23,2 kW 480V 60Hz EC1846 / EC1856 / TC360 kW +20% *EC2566/*EC2580 / TH1010 m/min +20%		
 H	H ≤ SR 193 m DR 96,5 m		SR 189 m DR 94,5 m					

**LASTRES INFERIORES / LOWER BALLASTS / LESTS INFÉRIEURS / НИЖНИЙ БАЛЛАСТ / ALT AĞIRLIK TAŞLARI / نقل** **J37NS**

H (m)	H (m)									
	18	22	28	32	36	40	44	51,6		
BEX 45 / BTX 45 BEX45L	4		6		8		10		14	
BEX 38R / BTX 38R BEX 38 / BTX 38	4		6		8		10		14	
BEX 38RL / BEX 38L	4		6		8		10		14	
BEX 28 / BTX 28	6		8		10		-----		-----	
	H (m) 18,3					30,4				
BE 434	H (m) 8					10				
	H (m) 26,1				30			40,3		
BE 442	H (m) 12			16			20			

H: Altura bajo gancho / Height under hook / Hauteur maximale sous crochet / Высота под крюком / Kanca altı yüksekliği /

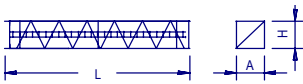
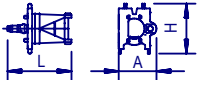
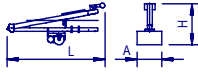
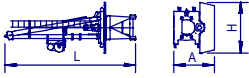
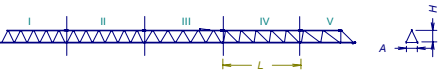
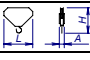


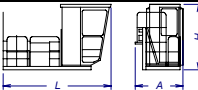
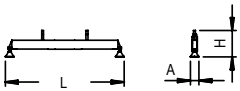
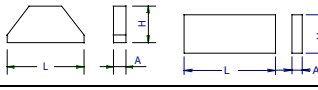
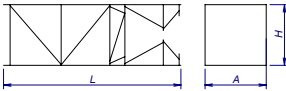
Para alturas intermedias tomar el lastre correspondiente a la altura superior / For intermediate heights take the ballast corresponding to the higher height / Pour les hauteurs intermédiaires, opter pour le lest correspondant à la hauteur immédiatement supérieure / Для промежуточных высот возьмите балласт, соответствующий большей высоте / Orta yükseklikler için daha üst bir yüksekliğe karşılık



**LISTA DE EMBARQUE / PACKING LIST /**

**J37NS**

**LISTE DE COLISAGE / СПИСОК ПОСТАВКИ / ÇEKİ LİSTESİ / قائمة التحميل**

DENOMINACIÓN / DENOMINATION / DÉSIGNATION / НАЗВАНИЕ / AÇIKLAMA / اسم		L [m]	A [m]	H [m]	P / W [kg]	
Torre Tower Tour Башня Kule برج	TR 8RM – TR 8M TR 12 – T 12 TN 4RA – T4 TR 4 TN 2		8,07 12,01 4,06-4,09 3,96 2,29	1,19 1,19-1,18 1,19-1,18 1,18 1,19	1,19 1,19-1,18 1,19-1,18 1,18 1,19	2575-2515 2840-2025 1100-795 1070 785
Conjunto asiento pista, punta de torre y orientación Slewing table assembly, tower head and slewing mechanism Groupe pivot + porte-flèche + mécanisme d'orientation Сиденье площадки + верхняя секция башни + поворотный механизм Göbek + kulenin kafa bölümü + mekanizma مجموعة وحدة الدوارن + رأس البرج + آلية الدوارن			2,85	1,61	2,15	1860
Estructura punta de torre + Elevación Tower head structure + hoisting Structure porte-flèche + mécanisme de levage Структура верхней секции башни + подъемный механизм Kule kafa bölümü yapısı+vinç kulesi هيكل رأس البرج + آلية الرفع			4,45	1,19	2,31	1640
Torre asiento pista + punta de torre + orientación + elevación Slewing table + tower head + slewing + hoisting mechanism Tour pivot + base du porte-flèche + mécanisme d'orientation Сиденье площадки + основание верхней секции башни + поворотный механизм Döner tabla+kule kafa bölümü tabanı+mekanizma برج وحدة الدوارن + قاعدة رأس البرج + الدوارن + الرفع			5,96	1,61	2,40	3500
Tramo de pluma Jib section Tronçon de flèche Секция стрелы Vom bölümü أجزاء الذراع	P09 1N (I) P09 3N (II) P09 4N (III) P09 5N (IV) P09-6N (V)		10,13 10,15 10,15 5,26 2,13	1 0,87 0,87 0,87 0,86	1,13 1,12 1,03 1,02 1,02	1020 880 575 295 110
Polipasto / Hook assembly / Palan / Полиспаст / Kanca takımı / بكرة	SR DR		0,76 0,76	0,16 0,20	0,96 1,40	135 155
Carro / Trolley / Chariot / Грузовая тележка / Şaryo / عربة	SR DR		1,00 1,04	1,33 1,37	0,73 0,88	110 175
Contrapluma con plataformas / Counterjib with platforms Contre-flèche avec plateformes / Противовесная консоль с платформами / Platformlu kuyruk / المنصة مع المقابل			6,75	1,41	0,43	1200
Plataforma y cabina / Platform and cabin / Plateforme et cabine Платформа и кабина / Platform ve kabin / منصة وكابينة			3,69	1,63	2,25	820
Contrapeso / Counterweight / Contrepoids / Grande / Big / Grand / Большой / Büyük / كبير Противовес / Denge ağırlığı / موازن معاكسة / Requeño / Small / Petit / Малый / Küçük / صغير	BEX 28 BEX 38 BEX 38R BEX 45 BTX 28 BTX 38 BTX 38R BTX 45		4,96 6,38 6,38 7,37 4,60 6,02 6,02 7,01	0,84 0,84 0,84 0,84 1,62 1,62 1,73 1,62	1,53 1,53 1,47 1,47 1,63 1,63 1,73 1,73	2870 3400 3800 4380 4005 4760 5230 5995
Lastre / Ballast / Lest / Балласт / Alt ağırlık taşları / ثقل	☑ 2,8m ☑ 3,8m - ☑4,5m BE 442 BE 434		3,00 4,00 2,09 3,40	0,44 0,34 0,34 0,34	1,30 1,30 2,10 1,69	3700 4100 3450 4300
Torre de montaje / Jacking cage / Tour de montage / Монтажная башня / Kaldırma kafesi / برج التركيب			7,14	1,76	1,71	3200
Torre de montaje sin puerta, carro, plataforma carro y viga de apoyo Jacking cage without door, trolley, trolley platform and beam assembly Tour de montage sans porte, chariot, plateforme de chariot et poutre de soutien Монтажная башня без двери, грузовой тележки, платформы грузовой тележки и опорной балки Kapisız kaldırma kafesi, vinç köprüsü arabası, vinç köprüsü arabası platformu ve giriş takımı برج التركيب بدون بوابة ، وعربة ومنصة متحركة وعارضة تدعيم		TMU 1.18 	7,14	1,76	1,71	2450



T	H							H	T	
1	4,5	T4	T4	T4	T4	T4	T4	126.32.000	4,5	1
2	8,4						3,96		8,4	2
3	12,4						11,88	T 12 126.31.500	20,3	3
4	24,3	T 12	T 12	T 12	T 12	T 12	11,88	TR 12 146.30.000	32,2	4
5	36,2	TR 12	TR 12	TR 12	TR 12	TR 12	11,88	TR 8M 146.30.800	40,1	5
6	44	TR 8	TR 8	TR 8	TR 8	TR 8	7,86	TX-90 / TXXR 202.36.500	43,9	6
		TX-90 / TXXR	TX-90 / TXXR	TX-90 / TXXR	TX-90 / TXXR	TX-90 / TXXR	0,83	T 3-90 133.32.000	46,8	7
		T 3-90	T 3-90	T 3-90	T 3-90	T 3-90	2,95		49,7	8
		AR 12								
9	52,7							T6-150A 161.31.300	55,5	9
10	58,5	AN 90					5,82	T6-150 161.31.000	61,3	10
11	64,3						3,93	TL20 / Tx 150 161.36.000	65,2	11
							3,89	TL20 153.31.000	69,1	12
		AL20					3,87	TS20A	73	13
							3,87	TS20	76,9	14
							3,87	TSR 20A 200.31.700	80,7	15
							3,87	TSR 20 153.31.800	84,6	16
							3,87	ASR 20	88,5	17

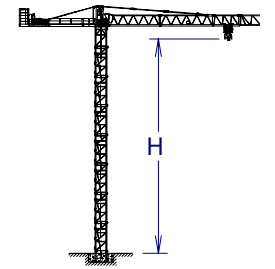
AR 12	137.21.000		
ARD 12	137.21.800		
AN 90	133.21.000	ALD 20	160.21.250
AND 90	133.21.800	AS 20	160.21.010
AN 150	161.21.000	ASD 20/24	160.21.080
AND 150	161.21.050	ASR 20	160.21.200
AL 20	153.21.800	ASRD 20/24	156.21.000

T: Torre / Tower / Tour / Башни / Kuleler / أبراج  
 H: Altura / Height / Hauteur / Высота / Yükseklik / ارتفاع



Otras configuraciones de torre / Other tower configuration / Autres configurations / Прочие конфигурации / Diğer konfigürasyonlar / مكونات أخرى

Transporte / Transport / Transport / Транспортировка / Taşıma / نقل



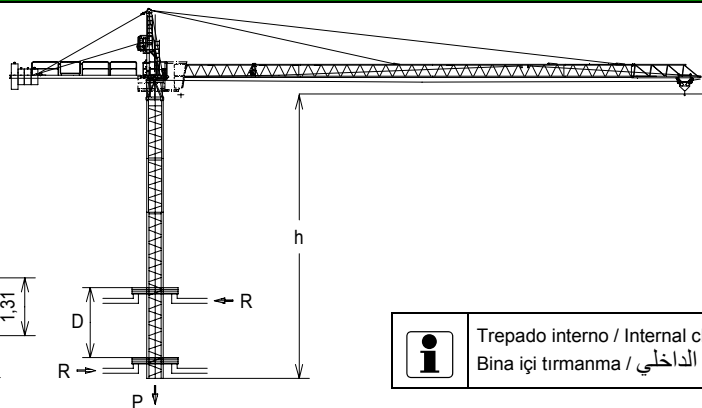
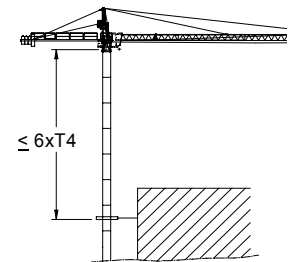
$H=38,4 + AN12$

2x



3x

HIGH CUBE 40'



$h_{max} = 3xTR4 + 6xT4$

	▶	■
h (m)	36	
D (m)	5,1 - 10	
P (KN)	403	378
Rmax (KN)	142	251

TR4: 800.32.300



Trepado interno / Internal climbing. / Télescopage intérieur / Внутренняя лестница / Bina içi tirmanma / التسلق الداخلي

