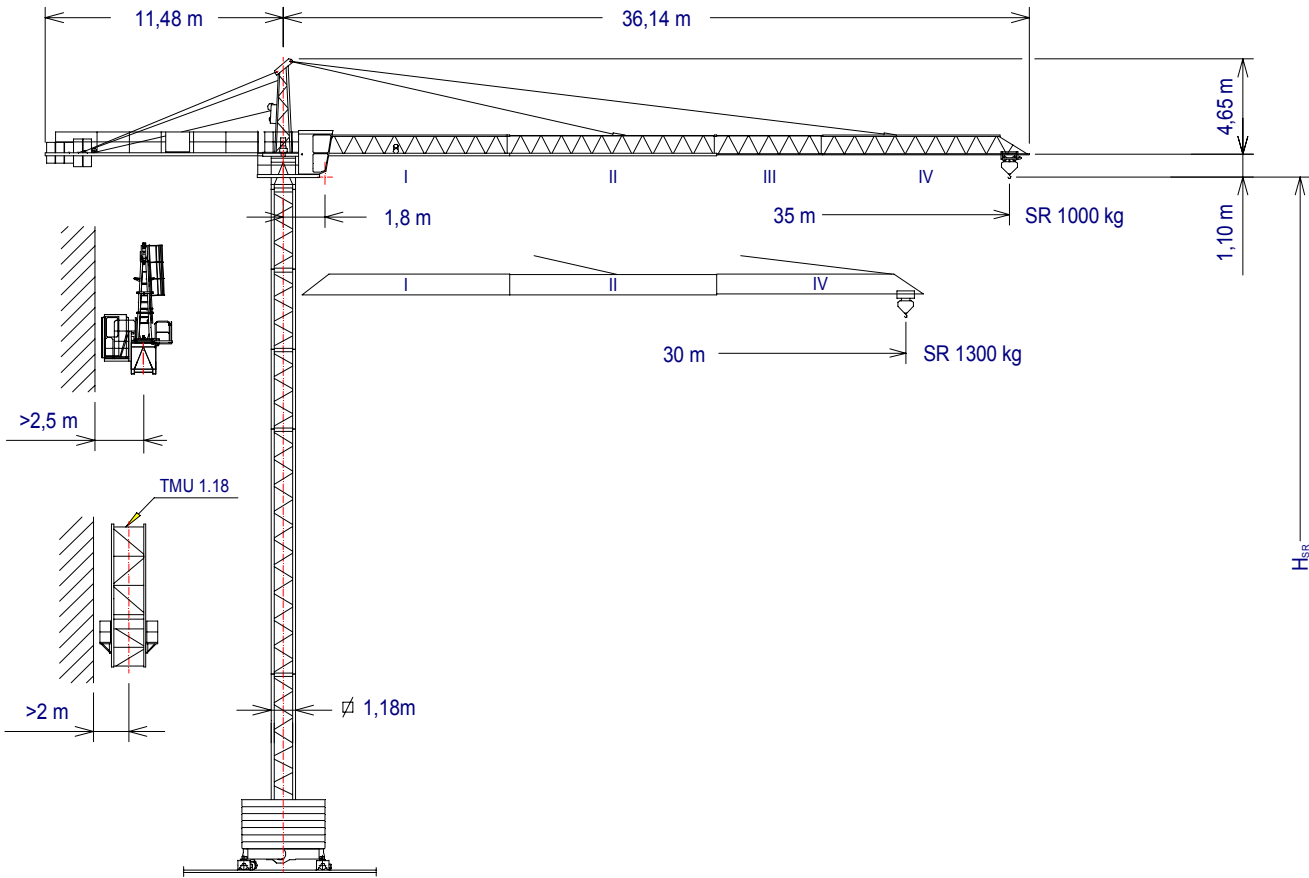




UNE 58-101
FEM 1001

UNE-EN-ISO 9001



Altura máxima bajo gancho sin arriostrar (m).
 Maximum height under hook without fastening (m).
 Hauteur maximale sous crochet sans ancrage (m).
 Максимальная высота под крюком без крепления (m).
 Bağlantısız maksimum kanca altı yüksekliği (m).
 أقصى ارتفاع تحت الخطاف بدون ربط (m)

H_{SR} =

H_{SR} - 2 m.



Pluma / Jib (I) *	134.40.700
Pluma / Jib (II)	134.41.000
Pluma / Jib (III)	124.42.000
Pluma / Jib (IV)	134.43.000
Punta Pluma / Jib End**	111.45.000
TMU 1.18	202.35.500
TR 12	146.30.000
T 12	126.31.500
TR 8RM	202.30.000
TR 8M	146.30.800
TR 4	800.32.300
T 4	126.32.000

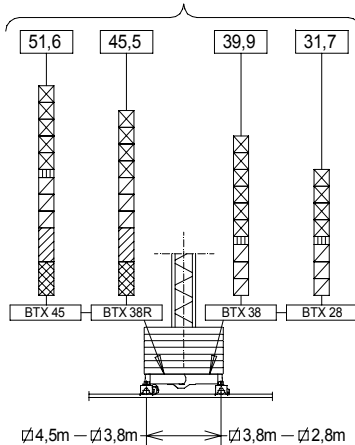
TN 2	146.32.500
AR 12	137.21.000
AN 12	146.21.000
BTX 45/BEX 45	137.20.500
BTX 38R/BEX 38R	137.20.000
BTX 38/BEX 38	149.20.000
BTX 28/BEX 28	149.20.500
BE 442	146.24.850
BE 434	146.24.950
ABH 75	152.23.000
ABH 90	146.23.000

* Pluma / Jib / Flèche / Стрела / Bom / ذراع

** Punta de pluma / Jib end / Pointe de flèche / Конец стрелы / Bom ucu / مقدمة الذراع

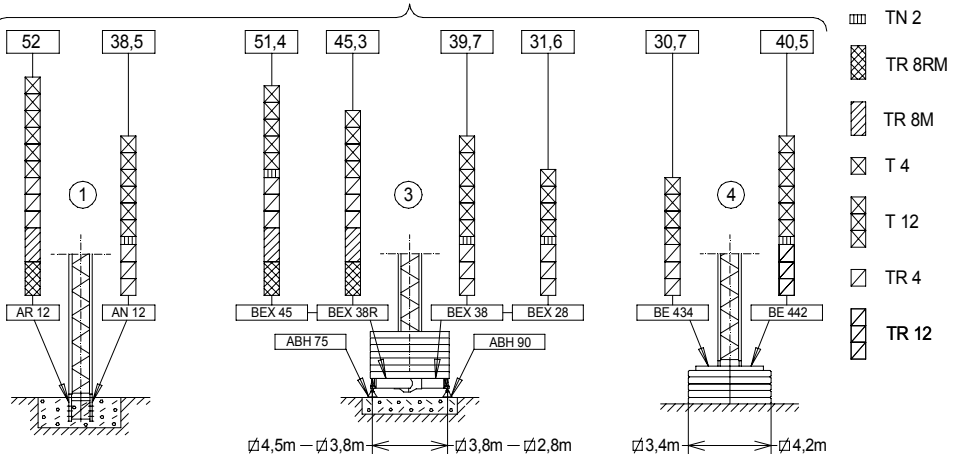
(H) TRASLACIÓN / TRAVELLING /

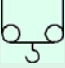
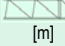
TRASLATION / ПЕРЕМЕЩЕНИЕ / RAY YÜRÜYÜŞLÜ / متحركة







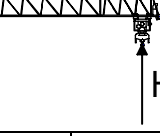


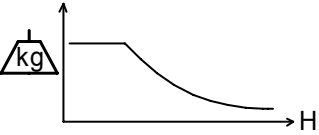




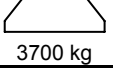
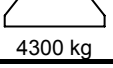
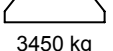
(H) ESTACIONARIA / STATIONARY /

STATIONAIRE / СТАЦИОНАРНОЕ СОСТОЯНИЕ / SABIT / ثابتة



CARGAS / LOADS / CHARGES / НАГРУЗКИ / YÜKLER / الأحمال								J36MAC	
	SR (kg)	Cargas máximas / Maximum loads / Charges maximales / Максимальные нагрузки / Maksimum yük / أقصى حمولة SR-2000 kg						2000 kg	
	Alcance del gancho [m] / Hook reach [m] / Portée du crochet (m) / Радиус действия крюка (m) / Kancanın yüksekliği (m) / مدى الخطاف [m]	35	32	30	27	25	22	20	@...[m]
35 m	1000	1075	1200	1350	1475	1700	1895	19	
30 m	—	—	1300	1465	1600	1840	2000	20,41	

CARACTERISTICAS DE MECANISMOS / MECHANISMS FEATURES / CARACTÉRISTIQUES DES MÉCANISMES / ХАРАКТЕРИСТИКИ МЕХАНИЗМОВ / MEKANİZMALARIN ÖZELLİKLERİ / الخصائص الآلية							J36MAC	
*opcional *optional *en option *опция *orsiyonel *اختياري								
	EC1540 11 kW	* EC1856 13,2 kW	□ 2,8/3,8 / 4,5m TG825VF 2x3 kW	OG308 / *OG408VF 2,2 kW / *3 kW	TC240 1,5 kW	TH1010 9,2 kW		
	t 1,25 2 2 m/min 40 20 5	t 1,1 2 2 m/min 56 28 6	0...25 m/min	0...0,8 r/min sl/min *0...0,4 0,4...0,8	40 m/min	1 m/min		
	H ≤ SR 193 m		 P _{TOTAL} (EC1540+ OG308 + TC240) = 14,7 kW P _{TOTAL} (EC1856+ OG408VF + TC240) = *17,7 kW 400V 50Hz					
		 480V 60Hz				EC1540 * EC1856 OG308 TC240 TH1010	kW +20% m/min +20%	

LASTRES INFERIORES / LOWER BALLASTS / LESTS INFÉRIEURS / НИЖНИЙ БАЛЛАСТ / ALT AĞIRLIK TAŞLARI / تَقْل								J36MAC
	H (m)	15,7	27,7	31,7	39,9	45,5	51,6	
BEX 45 / BTX 45	 4100 kg	4	6	8	10	14	16	
BEX 38R / BTX 38R		4	6	8	12	16	----	
BEX 38 / BTX 38		4	6	8	12	----	----	
BEX 28 / BTX 28	 3700 kg	8	10	12	----	----	----	
	H (m)	20,3			30,7			
BE 434	 4300 kg	8			10			
	H (m)	27,8		32,1		40,5		
BE 442	 3450 kg	12		16		20		

H: Altura bajo gancho / Height under hook / Hauteur maximale sous crochet Высота под крюком / Kanca altı yüksekliği / الارتفاع أسفل الخطاف
 Para alturas intermedias tomar el lastre correspondiente a la altura superior / For intermediate heights take the ballast corresponding to the higher height / Pour les hauteurs intermédiaires, opter pour le lest correspondant à la hauteur immédiatement supérieure / Для промежуточных высот возьмите балласт, соответствующий большей высоте / Orta yükseklikler için daha üst bir yükseklığe karşılık gelen ağırlığı alınız. / للارتفاعات البينية يرجى استخدام التقل العائد للارتفاع الأعلى



LISTA DE EMBARQUE / PACKING LIST /

J36MAC

LISTE DE COLISAGE / СПИСОК ПОСТАВКИ / ÇEKİ LİSTESİ / قائمة التحميل

DENOMINACIÓN / DENOMINATION / DÉSIGNATION / НАЗВАНИЕ / AÇIKLAMA / اسم		L [m]	A [m]	H [m]	P / W [kg]		
Torre Tower Tour Башня Kule برج	TR 8RM TR 8M TR 12 T 12 TR 4 T 4 TN 2	8,07 8,07 12,01 12,01 3,96 4,09 2,29	1,19 1,19 1,19 1,18 1,18 1,18 1,19	1,19 1,19 1,19 1,18 1,18 1,18 1,19	2575 2515 2840 2025 1070 795 785		
Conjunto asiento pista, punta de torre y orientación Slewing table assembly, tower head and slewing mechanism Groupe pivot + porte-flèche + mécanisme d'orientation Сиденье площадки + верхняя секция башни + поворотный механизм Göbek + kulenin kafa bölümü + mekanizma مجموعة وحدة الدوارن + رأس البرج + آلية الدوران				6,21	1,31	2,06	2366
Tramo de pluma Jib section Tronçon de flèche Секция стрелы Vom bölümü أجزاء الذراع	I II III IV			10 10,02 5,11 9,863	0,860 0,860 0,860 0,860	0,987 0,987 0,987 0,987	645 435 204 377
Polipasto / Hook assembly / Palan / Полиспаст / Kanca takımı / بكرة	SR			0,76	0,15	0,969	102
Carro / Trolley / Chariot / Грузовая тележка / Şaryo / عربة	SR			0,985	1	0,475	85
Contrapluma con plataformas / Counterjib with platforms Contre-flèche avec plateformes / Противовесная консоль с платформами / Platformlu kuçruk / الذراع المقابل مع المنصة				10,55	0,92	0,24	900
Torre de montaje / Jacking cage / Tour de montage / Монтажная башня / Kaldırma kafesi / برج التركيب	TMU 1.18			7,14	1,76	1,71	3200
Torre de montaje sin puerta, carro, plataforma carro y viga de apoyo Jacking cage without door, trolley, trolley platform and beam assembly Tour de montage sans porte, chariot, plateforme de chariot et poutre de soutien Монтажная башня без двери, грузовой тележки, платформы грузовой тележки и опорной балки Kapsız kaldırma kafesi, vinç köprüsü arabası, vinç köprüsü arabası platformu ve giriş takımı برج التركيب بدون بوابة ، وعربة ومنصة متحركة وعارضة تدعيم				7,14	1,76	1,71	2450
Plataforma y cabina / Platform and cabin / Plateforme et cabine Платформа и кабина / Platform ve kabin / منصة وكابينة				3,69	1,63	2,25	820
Base grúa Testero largo Crane base Long carriage Base de la grue. Palonnier long Основание крана. Длинная передняя часть Vinç tabanı. Uzun vinç arabası قاعدة الرافعة مقدمة طويلة (للكابينة)	BTX 28 BTX 38 BTX 38R BTX 45 BEX 28 BEX 38 BEX 38R BEX 45			4,70 6,11 6,11 7,01 4,15 5,56 5,56 6,55	0,64 0,64 0,64 0,64 0,3 0,3 0,3 0,3	1,53 1,53 1,57 1,57 1,27 1,27 1,40 1,41	1346 1576 1792 2065 1160 1390 1590 1863
Mecanismo traslación grúa / Crane travelling mechanism Mécanisme de translation de la grue / Механизм перемещения крана / Yürüyüş mekanizmalı vinç / آلية رفع الرافعة				0,96	0,56	0,66	293
Lastre / Ballast / Lest / балласт / Alt ağırlik taşları / ثقل	☐ 2,8m ☐ 3,8m - ☐ 4,5m BE 442 BE 434			3,00 4,00 2,09 3,40	0,44 0,34 0,34 0,34	1,30 1,30 2,10 1,69	3700 4100 3450 4300



T	H (m)	Diagram					H (m)	T		
1	4,5	T 4	126.32.000	T 4	T 4	T 4	3,96	T 4	4,5	1
2	16,4	T 12	126.31.500	T 12	T 12	T 12	11,88	T 12	16,4	2
3	18,5	TN 2	146.32.500	TN 2	TN 2	TN 2	2,16	TN 2	18,5	3
4	30,4	TR 12	146.30.000	TR 12	TR 12	TR 12	11,88	TR 12	30,4	4
5	38,3	TR 8M	146.30.800	TR 8M	TR 8M	TR 8M	7,86	TR 8M	38,3	5
6	46,1	TR 8RM	202.30.000	TR 8RM	TR 8RM	TR 8RM	7,86	TR 8RM	46,1	6
7	49,9	TX-90/TXXR	202.36.500	TX-90/TXXR	TX-90/TXXR	TX-90/TXXR	0,83	TX-90/TXXR	49,9	7
8	52,9	T 3-90	133.32.000	T 3-90	T 3-90	T 3-90	2,95	T 3-90	52,9	8
9	55,8	AN 90		T6-150A	T6-150A	T6-150A		T6-150A	58,7	9
10	61,6			T6-150	T6-150	T6-150	5,82	T6-150	64,5	10
11	67,5			TL20 / Tx 150	TL20 / Tx 150	TL20 / Tx 150	3,93	TL20 / Tx 150	68,4	11
				TL20	TL20	TL20	3,89	TL20	72,3	12
				AS 20	AS 20	AS 20	3,87	AS 20	76,2	13
				TS20	TS20	TS20	3,87	TS20	80,1	14
				TSR 20A	TSR 20A	TSR 20A	3,87	TSR 20A	87,9	16
				TSR 20	TSR 20	TSR 20	3,87	TSR 20	91,7	17

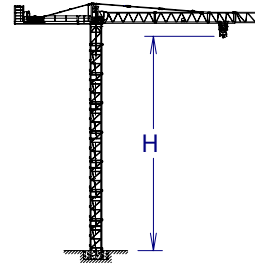
T: Torre / Tower / Tour / Башни / Kuleler / أبراج
 H: Altura / Height / Hauteur / Высота / Yükseklik / ارتفاع

i Otras configuraciones de torre / Other tower configuration / Autres configurations / Прочие конфигурации / Diğer konfigürasyonlar / مكونات أخرى

AN 90	133.21.000
AND 90	133.21.800
AN 150	161.21.000
AND 150	161.21.050
AL 20	153.21.800
ALD 20	160.21.250
AS 20	160.21.010
ASD 20/24	160.21.080
ASR 20	160.21.200
ASRD 20/24	156.21.000

i H - 2 m.

Transporte / Transport / Transport / Транспортировка / Taşıma / نقل



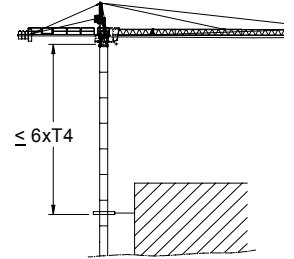
H=38,5 + AN12

2x

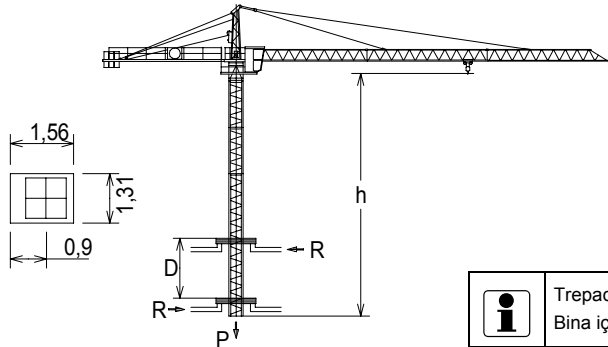


3x

HIGH CUBE 40'



TREPADO / **CLIMBING** / TÉLESCOPAGE / ЛЕСТНИЦА / TIRMANMA / التسلق



$h_{max} = 3 \times TR4 + T12 + 3 \times T4$

	▶	■
h (m)	36	
D (m)	5 - 10	
P (KN)	262	242
Rmax (KN)	118	239

TR4: 800.32.300



Trepado interno / Internal climbing. / Télescopage intérieur / Внутренняя лестница / Bina içi tırmanma./ التسلق الداخلي