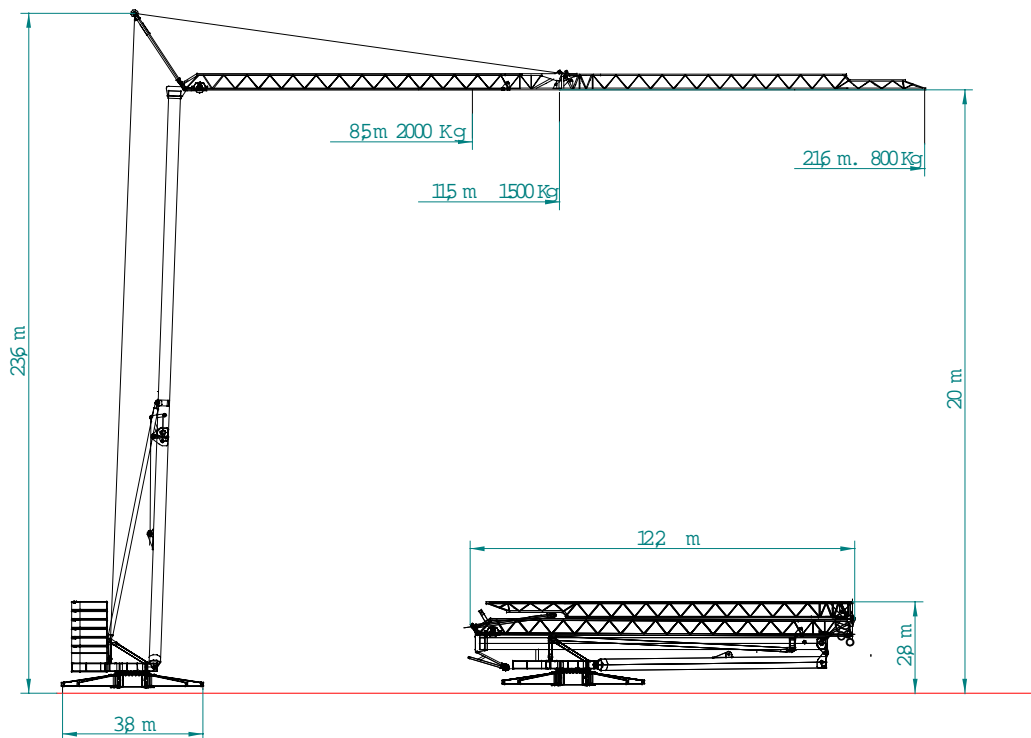


GRÚA MOD. 20-22-800 (T)



CARACTERÍSTICAS PRINCIPALES

- ALTURA A LA PLUMA	20 m
- CARGA MÁXIMA	2.000 Kg
- CARGA EN PUNTA	800 Kg
- ALCANCE CON CARGA MÁXIMA	8,5 m
- ALCANCE MÁXIMO	21,6 m
- 3 VELOCIDADES ELEVACIÓN	6-20-40 m/min
- 2 VELOCIDADES CARRO	3-30 m/min
- 2 VELOCIDADES GIRO	0.3-1 rpm
- POTENCIA MOTOR ELEVACIÓN	10 CV
- POTENCIA MOTOR GIRO	2 CV
- POTENCIA MOTOR CARRO	2.5 CV
- PESO DE LA GRÚA	7.000 Kg
- CONTRAPESOS DE HORMIGÓN	12.500 Kg
- MOMENTO NOMINAL	169,5 kNm

ALCANCES

	Altura al gancho (m)	Alcance gancho (m)
Pluma horizontal	19	21,6
Pluma inclinada 5°	20,9	21,5
Pluma inclinada 10°	22,8	21,3
Pluma inclinada 15°	24,6	20,9

DIAGRAMA DE CARGAS

DISTANCIA	8,5	11,5	13	15	17	19	21,6
CARGA MÁX	2000	1500	1325	1150	1010	905	800