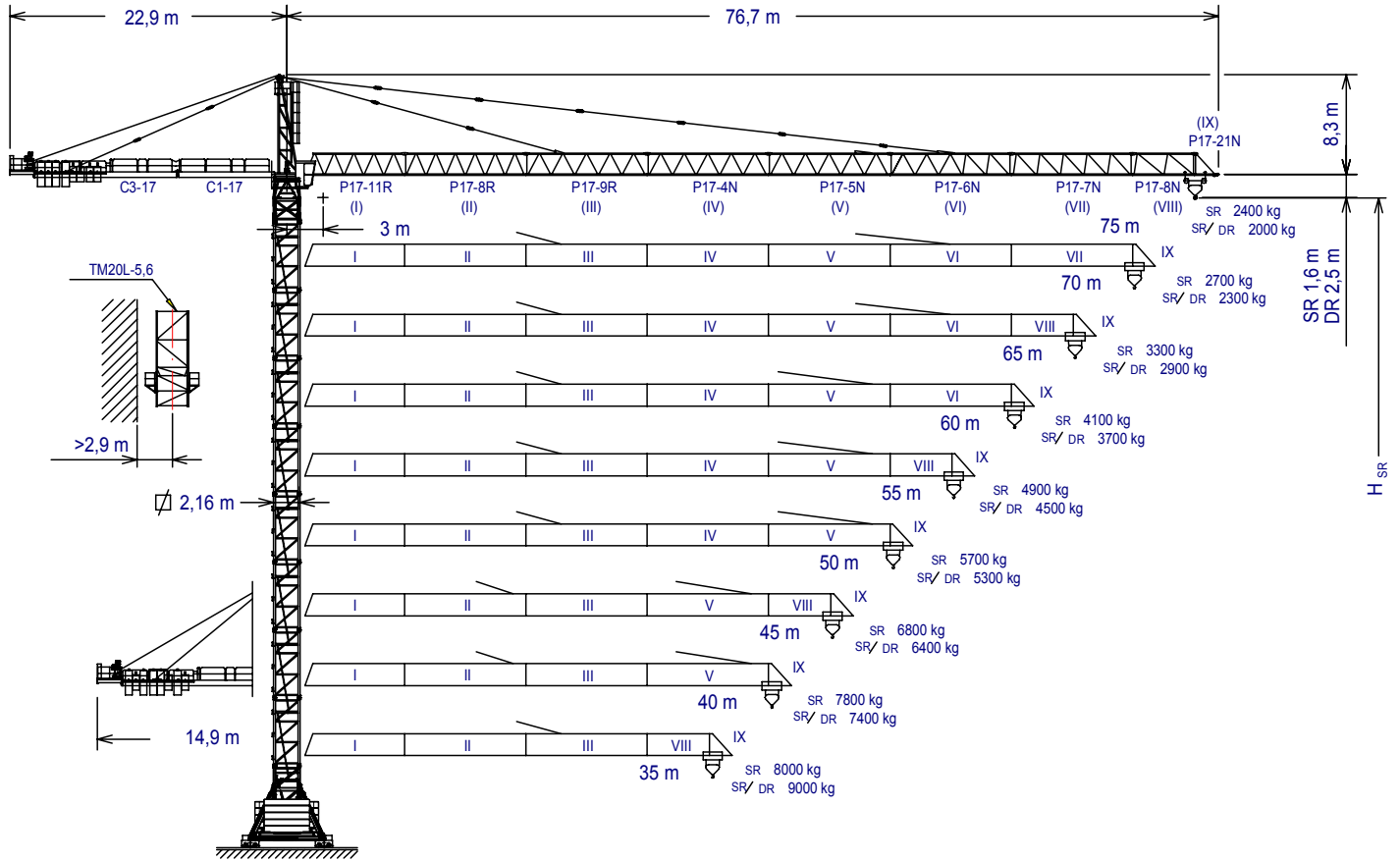




UNE 58-101  
FEM 1001

UNE-EN-ISO 9001



$$H_{DR} = H_{SR} - 0,9$$

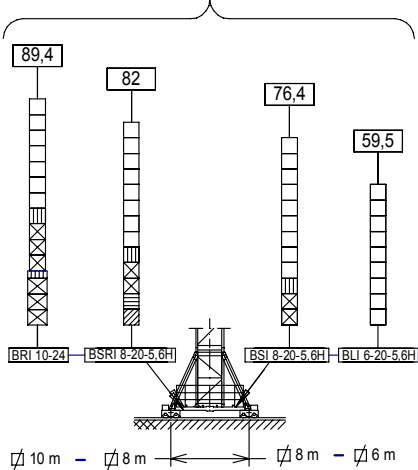
Altura máxima bajo gancho sin arriostrar (m).  
 Maximum height under hook without fastening (m).  
 Hauteur maximale sous crochet sans ancrage (m).

$H_{SR} =$  Максимальная высота под крюком без крепления (m).  
 Bağlantısız maksimum kanca altı yüksekliği (m).  
 أقصى ارتفاع تحت الخطاف بدون ربط

C3-17	153.50.500	BRI 10-24	156.20.500
C1-17	142.50.900	TM20L-5,6	166.35.000
P17-11R	153.40.600	TL20	153.31.000
P17-8R	153.41.700	TL20-5,6	204.31.400
P17-4N	142.43.500	TS20-5,6A	204.31.500
P17-5N	142.44.500	TS20-5,6	204.31.200
P17-6N	153.45.000	TSR20-5,6A	204.31.300
P17-7N	153.46.000	TSR20-5,6	204.31.000
P17-8N	142.46.500	TR24/TS20	156.36.800
P17-21N	153.48.300	TR24-5,6	156.30.700
BLI 6-20-5,6H	166.20.000	TRD24-5,6	156.30.300
BSI 8-20-5,6H	166.20.200	ABH 100	201.23.000
BSRI 8-20-5,6H	166.20.500	ABH 100B	204.23.000

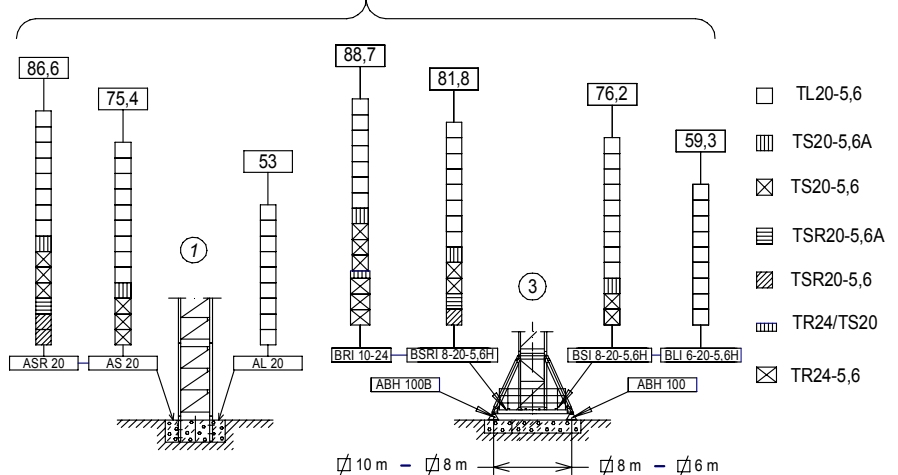
(H) TRASLACIÓN / TRAVELLING /

TRASLACION / ПЕРЕМЕЩЕНИЕ / RAY YÜRÜYÜŞLÜ / متحركة



(H) ESTACIONARIA / STATIONARY /

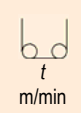
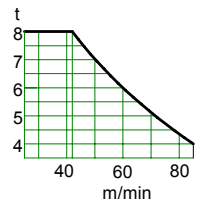
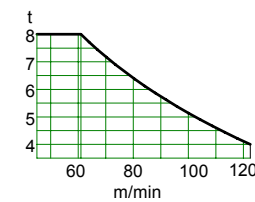

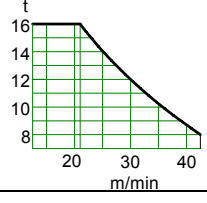
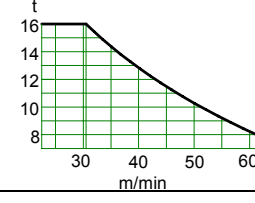
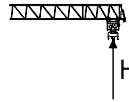
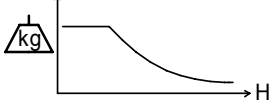
STATIONAIRE / СТАЦИОНАРНОЕ СОСТОЯНИЕ / SABIT / ثابتة



[m]	Cargas máximas / Maximum loads / Charges maximales / Максимальные нагрузки / Maksimum yük / أقصى حمولة SR-8.000 kg											8000 kg @ ... (m)
	75	70	65	60	55	50	45	40	35	30	25	
75 m	2400	2635	2905	3215	3585	4030	4575	5255	6130	7290	8000	27,6
70 m	—	2700	2975	3295	3675	4125	4680	5370	6260	7450	8000	28,1
65 m	—	—	3300	3650	4060	4550	5150	5900	6870	8000	8000	30,5
60 m	—	—	—	4100	4555	5095	5755	6580	7645	8000	8000	33,6
55 m	—	—	—	—	4900	5480	6180	7060	8000	8000	8000	35,8
50 m	—	—	—	—	—	5700	6430	7340	8000	8000	8000	37
45 m	—	—	—	—	—	—	6800	7760	8000	8000	8000	38,9
40 m	—	—	—	—	—	—	—	7800	8000	8000	8000	39,1
35 m	—	—	—	—	—	—	—	—	8000	8000	8000	35

[m]	Cargas máximas / Maximum loads / Charges maximales / Максимальные нагрузки / Maksimum yük / أقصى حمولة SR/DR - 8000/16000 kg														8000/16000 kg @ ... (m)
	75	70	65	60	55	50	45	40	35	30	25	20	15	10	
75 m	2000	2250	2530	2865	3255	3725	4295	5015	5935	7165	8000 8885	8000 11470	8000 15770	8000 16000	27,3 14,8
70 m	—	2300	2590	2925	3325	3800	4380	5110	6045	7290	8000 9040	8000 11655	8000 16000	8000 16000	27,7 15
65 m	—	—	2900	3265	3690	4205	4830	5615	6625	7970	8000 9850	8000 12670	8000 16000	8000 16000	29,9 16,2
60 m	—	—	—	3700	4170	4730	5415	6275	7375	8000 8845	8000 10900	8000 13985	8000 16000	8000 16000	32,7 17,7
55 m	—	—	—	—	4500	5095	5820	6730	7895	8000 9455	8000 11630	8000 14900	8000 16000	8000 16000	34,6 18,7
50 m	—	—	—	—	—	5300	6050	6990	8000 8190	8000 9795	8000 12045	8000 15415	8000 16000	8000 16000	35,7 19,3
45 m	—	—	—	—	—	—	6400	7380	8000 8645	8000 10325	8000 12675	8000 16000	8000 16000	8000 16000	37,4 20,2
40 m	—	—	—	—	—	—	—	7400	8000 8665	8000 10350	8000 12705	8000 16000	8000 16000	8000 16000	37,5 20,3
35 m	—	—	—	—	—	—	—	—	8000 9000	8000 10740	8000 13180	8000 16000	8000 16000	8000 16000	38,7 21

CARACTERISTICAS DE MECANISMOS / MECHANISMS FEATURES / CARACTÉRISTIQUES DES MÉCANISMES / ХАРАКТЕРИСТИКИ МЕХАНИЗМОВ / MEKANİZMALARIN ÖZELLİKLERİ / الخصائص الآلية

opcional *optional *en option *опция *opsiyonel *اختياري	EC10085VF 73,5 kW		*EC150125VF 110 kW		TG4025VF 4x 7,5 kW	OG2207VF 3x5,5 kW	TC770VF 5,5 kW	TH2006 15 kW
	4   8 0...85   0...42		4   8 0...125   0...62		0...25 m/min	0...0,2 0,2...0,35 0,35...0,7 r/min sl/min	4000 kg 0...90 8000 kg 0...70 m/min 16000 kg 0...35 m/min	0,6 m/min
	8   16 0...42   0...21		8   16 0...62   0...31		400V 50Hz  P <sub>TOTAL</sub> ( EC10085VF+ OG2207VF + TC770VF) = 95,5 kW P <sub>TOTAL</sub> (EC150125VF+ OG2207VF + TC770VF) = 132 kW			
	H ≤ SR 364 m DR 182 m	SR 528 m DR 264 m						

**LISTA DE EMBARQUE / PACKING LIST / LISTE DE COLISAGE / СПИСОК ПОСТАВКИ / ÇEKİ LİSTESİ / قائمة التحميل J300N.16.A**

DENOMINACIÓN / DENOMINATION / DÉSIGNATION / НАЗВАНИЕ / AÇIKLAMA / اسم		L [m]	A [m]	H [m]	P / W [kg]	
Torre inferior / Lower tower / Tour inférieure / Нижняя башня Alt kule / البرج السفلي	TLI20-5,6	5,886	2,306	2,357	4235	
	TSI20-5,6	5,966	2,328	2,390	5390	
	TSRI20-5,6	5,990	2,257	2,257	6562	
	TRID24-5,6	5,990	3,202	3,202	8400	
Torre / Tower / Tour Башня / Kule / برج	TL20	4,175	2,201	2,281	2095	
	TL20-5,6	5,886	2,306	2,357	2938	
	TS20-5,6	5,966	2,328	2,390	3604	
	TSR20-5,6	5,990	2,257	2,257	4262	
	TSR20-5,6A	5,926	2,388	2,325	3637	
	TS20-5,6A	5,978	2,381	2,331	4221	
	TR24-5,6	5,990	2,760	2,835	4625	
TRD24-5,6	5,977	2,740	2,285	5130		
Torre asiento pista + base punta de torre + orientación Slewling table + tower head base + slewing mechanism / Tour pivot + base du porte-flèche + mécanisme d'orientation / Сиденье площадки + основание верхней секции башни + поворотный механизм / Göbek + kule kafa bölümü tabanı + mekanizma / برج وحدة الدوارن + قاعدة رأس البرج + آلية الدوران			5,08	2,53	2,27	7390
Punta de torre / Tower head / Porte-flèche / верхняя секция башни / kulenin kafa bölümü / رأس البرج			8,19	1,41	1,82	2820
Conjunto asiento pista, punta de torre, orientación Slewling table assembl +, tower head + slewing / Groupe pivot + porte-flèche + mécanisme d'orientation / Сиденье площадки + верхняя секция башни + поворотный механизм / Göbek + kulenin kafa bölümü + mekanizma / مجموعة وحدة الدوارن + رأس البرج + آلية الدوران			12,15	3,05	2,48	10750
Tramo de pluma Jib section / Tronçon de flèche / Секция стрелы / Vom bölümü / أجزاء الذراع	P17-11R (I)	8,8	1,60	1,9	1800	
	P17-8R (II)	10,16	1,60	2,04	2120	
	P17-9R (III)	10,17	1,60	2,04	2020	
	P17-4N (IV)	10,19	1,60	1,89	1698	
	P17-5N (V)	10,19	1,60	1,99	1538	
	P17-6N (VI)	10,19	1,60	1,99	1505	
	P17-7N (VII)	10,19	1,60	1,89	1250	
	P17-8N (VIII)	5,30	1,60	1,89	747	
	P17-21N (IX)	2,13	1,74	2,22	375	
Polipasto / Hook assembly / Palan / Полуснаст / Kanca takımı / بكرة	SR	1,08	0,32	0,93	320	
	DR	1,20	0,4	1,62	582	
Tirante sostén pluma / Jib support tie / Tirant de fleche / Растяжка поддержки стрелы / Kol destek bağları / مشد دعامة الذراع	Largo / Long	4,97	0,40	0,74	1605	
	Corto / Short	6,02	0,22	0,71	870	
Carro / Trolley / Chariot / Грузовая тележка / Şaryo / عربة	SR	1,78	2,32	1,7	540	
	DR	2,19	2,32	1,73	860	
Contrapluma con plataformas / Counterjib with platforms / Contre-flèche avec plateformes / Противовесная консоль с платформами / Platformlu kuuyruk / الذراع المقابل مع المنصة			12,10	2,76	0,62	3085
Prolongación contrapluma con plataforma / Counterjib extension with platform / Prolongement contre-flèche avec plateforme / Удлинение противовесной консоли с платформой / Kuuyruk platformla uzatılması / امتداد الذراع المعاكس مع الممرات			8,30	1,91	0,58	1925
Plataforma y cabina / Platform and cabin / Plateforme et cabine / Платформа и кабина / Platform ve kabin / منصة وكابينة			3,69	1,63	2,25	850
Soporte y elevación (sin cable) / Support and hoisting (without rope) / Support et levage (sans câble) / Опора и подъем (без троса) / Destek ve vinç kulesi (kabloşuz) / دعم ورفع (بدون كابل)	EC 10085 VF	3,2	2,33	2,2	3900	
	EC 150125 VF	3,2	2,33	2,2	3900	
Transporte torre de montaje/ Jacking cage transport / Transport de tour de montage / Транспортировка монтажной башни / Kaldırma kafesinin taşınması / نقل برج التركيب		TM20L-5,6	9,550	2,070	2,520	5,690

**LASTRES INFERIORES / LOWER BALLASTS / LESTS INFÉRIEURS / НИЖНИЙ БАЛЛАСТ / ALT AĞIRLIK TAŞLARI / ثقيل J300N.16.A**

<b>BRI 10-24</b>	H (m)	66,3	77,5	88,7
	P (t)	60	72	96
<b>BSRI 8-20-5,6H</b>	H (m)	57,7	65	81,8
	LI=12t P (t)	LI + 48	LI + 60	LI + 108
<b>BSI 8-20-5,6H</b>	H (m)	57,7	65	76,2
	LI=12t P (t)	LI + 48	LI + 60	LI + 84
<b>BLI 6-20-5,6H</b>	H (m)	31,3	42,5	59,3
	LI=12t P (t)	LI + 48	LI + 60	LI + 84

H: Altura bajo gancho / Height under hook / Hauteur maximale sous crochet / Высота под крюком / Kanca alti / yüksekligi / الارتفاع أسفل الخطاف

P: Peso / Weight / Poids / Bec / Ağırlık / وزن

Para alturas intermedias tomar el lastre correspondiente a la altura superior / For intermediate heights take the ballast corresponding to the higher height / Pour les hauteurs intermédiaires, opter pour le lest correspondant à la hauteur immédiatement supérieure / Для промежуточных высот возьмите балласт, соответствующий большей высоте / Orta yükseklikler için daha üst bir yükseklige karşılık

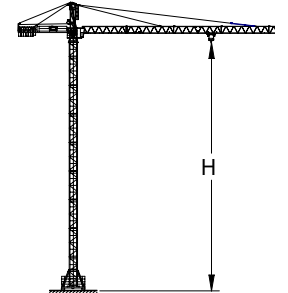


T	H							H	T
1	8,2		TL20-5,6	TL20-5,6	TL20-5,6	TL20-5,6	5,6	8,2	1
2	13,8							13,8	2
3	19,4							19,4	3
4	25							25	4
5	30,6							30,6	5
6	36,2							36,2	6
7	41,8							41,8	7
8	47,4							47,4	8
9	53				TS20-5,6A	TS20-5,6A	5,6	53	9
10	58,6	AL20	TS20-5,6A	TS20-5,6	TS20-5,6	TS20-5,6	5,6	58,6	10
11	64,2		TS20-5,6					64,2	11
12	69,8					TR 24/TS20	1,24		
						TR 24-5,6			
						TRD 24-5,6	5,6	71	12
					TSR20-5,6A				
					TSR20-5,6				

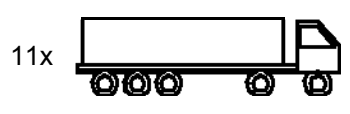
T: Torre / Tower / Tour / Башни / Kuleler / أبراج  
H: Altura / Height / Hauteur / Высота / Yükseklik / ارتفاع

Otras configuraciones de torre / Other tower configuration / Autres configurations / Прочие конфигурации / Diğer konfigürasyonlar / مكونات أخرى

Transporte / Transport / Transport / Транспортировка / Taşıma / نقل

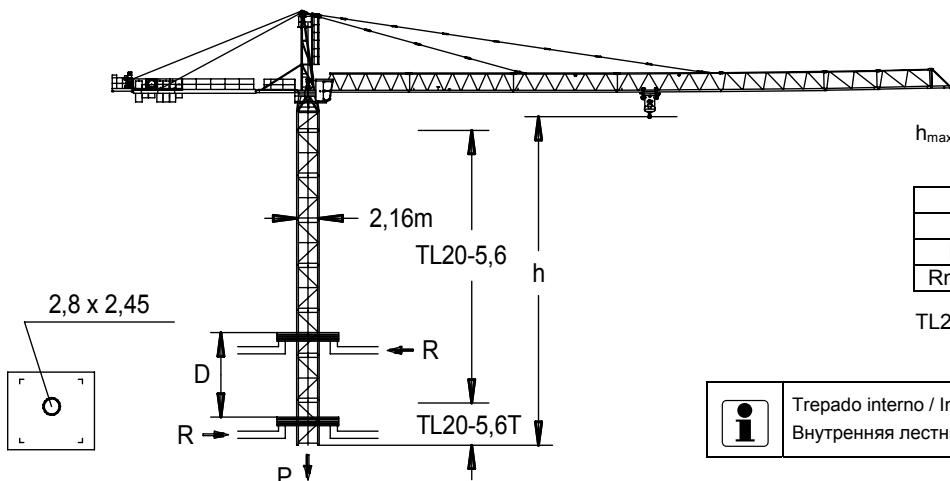


H=59,3 m + + BLI 6-20-5,6H



11x **HIGH CUBE 40'**

TREPADO / **CLIMBING** / TÉLESCOPAGE / ЛЕСТНИЦА / TIRMANMA / التسلق



$h_{max}: TL20-5,6T + 6 \times TL20-5,6 + 2 \times TL20$

	▶	■
h (m)	49,6	
D (m)	10 - 20	
P (KN)	1164	1004
Rmax (KN)	263	446

$TL20-5,6T = 136.32.700$

Trepado interno / Internal climbing. / Télescage intérieur / Внутренняя лестница / Bina içi tırmanma / التسلق الداخلي

