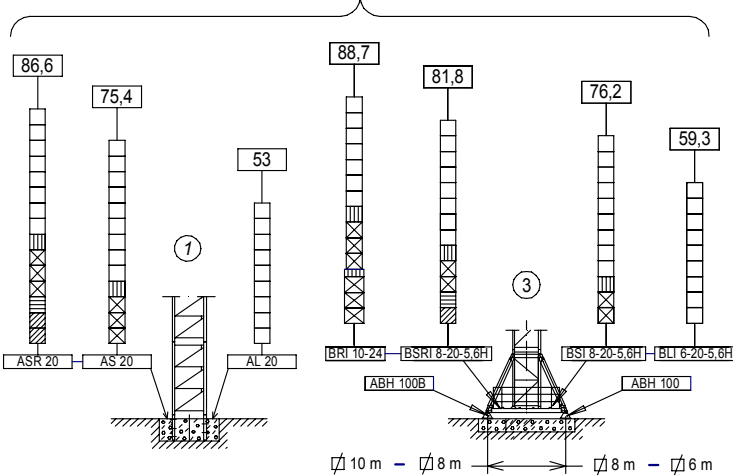
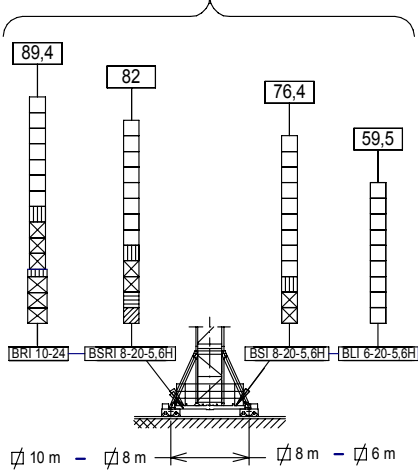


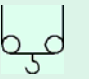
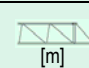
$H_{DR} = H_{SR} - 0,9$ Altura máxima bajo gancho sin arriostrar (m). Maximum height under hook without fastening (m). Hauteur maximale sous crochet sans ancrage (m). $H_{SR} =$ Максимальная высота под крюком без крепления (m). Bağlantısız maksimum kanca altı yüksekliği (m). أقصى ارتفاع تحت الخطاف بدون ربط (m)	C2-17 ----- 142.50.800 C1-17 ----- 142.50.900 P17-10R ----- 153.40.500 P17-22N ----- 142.40.400 P17-2R ----- 153.41.600 P17-2N ----- 142.41.900 P17-3N ----- 142.42.500 P17-4N ----- 142.43.500 P17-5N ----- 142.44.500 P17-8N ----- 142.46.500 P17-9N ----- 142.48.500 P17-10N ----- 142.45.500 P17-11N ----- 142.47.500 BLI 6-20-5,6H ----- 166.20.000 BSI 8-20-5,6H ----- 166.20.200	BSRI 8-20-5,6H ----- 166.20.500 BRI 10-24 ----- 156.20.500 TM20L-5,6 ----- 166.35.000 TL20 ----- 153.31.000 TL20-5,6 ----- 204.31.400 TS20-5,6A ----- 204.31.500 TS20-5,6 ----- 204.31.200 TSR20-5,6A ----- 204.31.300 TSR20-5,6 ----- 204.31.000 TR24/TS20 ----- 156.36.800 TR24-5,6 ----- 156.30.700 TRD24-5,6 ----- 156.30.300 ABH 100 ----- 201.23.000 ABH 100B ----- 204.23.000
---	---	---

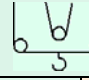
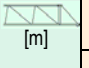
(H) TRASLACIÓN / TRAVELLING /
 TRASLATION / ПЕРЕМЕЩЕНИЕ / RAY YÜRÜYÜŞLÜ / متحركة


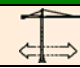

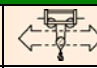
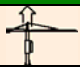

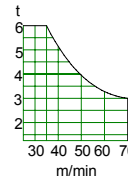
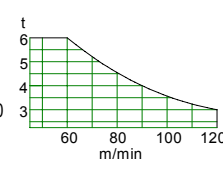
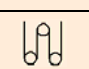
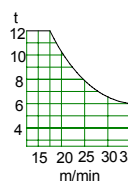
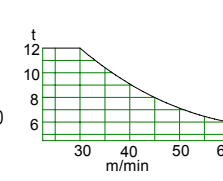

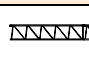

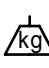
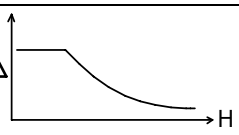
(H) ESTACIONARIA / STATIONARY /
 STATIONAIRE / СТАЦИОНАРНОЕ СОСТОЯНИЕ / SABIT / ثابتة



- TL20-5,6
- ▨ TS20-5,6A
- ⊠ TS20-5,6
- ▤ TSR20-5,6A
- ▥ TSR20-5,6
- ▧ TR24/TS20
- ⊞ TR24-5,6

CARGAS / LOADS / CHARGES / НАГРУЗКИ / YÜKLER / الأحمال										J260N.A
	SR (t)	Cargas máximas / Maximum loads / Charges maximales / Максимальные нагрузки / Maksimum yük / أقصى حمولة SR-6.000 kg								6000 kg @ ... (m)
	[m]	Alcance del gancho [m] / Hook reach [m] / Portée du crochet (m) / Радиус действия крюка (m) / Kancanın yüksekliği (m) / مدى الخطاف								
		70	65	60	55	50	45	40	35	
70 m		2700	2950	3275	3625	4050	4600	5250	6000	35,52 m
65 m			3500	3850	4275	4750	5375	6000	6000	40,75 m
60 m				4400	4875	5425	6000	6000	6000	45,67 m
55 m					5200	5800	6000	6000	6000	48,43 m
50 m						6000	6000	6000	6000	50 m
45 m							6000	6000	6000	45 m
40 m								6000	6000	40 m
35 m									6000	35 m

	DR (t)	Cargas máximas / Maximum loads / Charges maximales / Максимальные нагрузки / Maksimum yük / أقصى حمولة SR/DR - 6000/12000 kg										6000 /12000 kg @ ... (m)	
	[m]	Alcance del gancho [m] / Hook reach [m] / Portée du crochet (m) / Радиус действия крюка (m) / Kancanın yüksekliği (m) / مدى الخطاف											
		70	65	60	55	50	45	40	35	30	25	20	
70 m		2300	2550	2875	3225	3650	4200	4850	5700	6000/6825	6000/8425	6000/10800	33,52/18,17
65 m		—	3100	3450	3875	4350	4975	5725	6000/6700	6000/8000	6000/9825	6000/12000	38,45/20,84
60 m		—	—	4000	4475	5025	5700	6000/6550	6000/7650	6000/9100	6000/11150	6000/12000	43,09/23,36
55 m		—	—	—	4800	5400	6000/6100	6000/7000	6000/8175	6000/9725	6000/11875	6000/12000	45,7/24,77
50 m		—	—	—	—	5700	6000/6450	6000/7400	6000/8625	6000/10225	6000/12000	6000/12000	47,88/25,95
45 m		—	—	—	—	—	6000/6900	6000/7900	6000/9175	6000/10900	6000/12000	6000/12000	45/27,48
40 m		—	—	—	—	—	—	6000/8200	6000/9525	6000/11300	6000/12000	6000/12000	40/28,4
35 m		—	—	—	—	—	—	—	6000/9900	6000/11725	6000/12000	6000/12000	35/29,39

CARACTERÍSTICAS DE MECANISMOS / MECHANISMS FEATURES / CARACTÉRISTIQUES DES MÉCANISMES / ХАРАКТЕРИСТИКИ МЕХАНИЗМОВ / MEKANİZMALARIN ÖZELLİKLERİ / الخصائص الآلية								J260N.A
*opcional *optional *en option *опция *opsiyonel *اختياري								
	*EC4860 35 kW	EC6070VF 44 kW	*EC100120VF 73,5 kW	TG2020VF 2x7,3 kW	OG2207VF 3x5,5 kW	TC7105VF 5,5 kW	TH2006 15 kW	
	3 6 6 54 27 7	3 6 0..70 0..35 	3 6 0..120 0..60 	0..20 m/min	0..0,2 0,2...0,35 0,35...0,7 r/min sl/min	6 t 0...105 m/min 12 t 0...52 m/min	0,6 m/min	
	6 12 12 27 13,5 3,5	6 12 0..35 0..17,5 	6 12 0...60 0...30 	 400V 50Hz	P_{TOTAL}(EC4860+ OG2207VF + TC7105VF) = 57 kW P_{TOTAL}(EC6070VF+ OG2207VF + TC7105VF) = 66 kW P_{TOTAL}(EC100120VF+ OG2207VF + TC7105VF) = 95,5 kW			
	480V 60Hz	EC4860 TH2006	kW +20% m/min +20%					
	H ≤ SR 268 m DR 134 m	H ≤ SR 346 m DR 173 m	H ≤ SR 364 m DR 182 m					



LISTA DE EMBARQUE / PACKING LIST / LISTE DE COLISAGE / СПИСОК ПОСТАВКИ / ÇEKİ LİSTESİ / قائمة التحميل J260N.A

DENOMINACIÓN / DENOMINATION / DÉSIGNATION / НАЗВАНИЕ / AÇIKLAMA / اسم	L [m]	A [m]	H [m]	P / W [kg]		
Torre inferior / Lower tower / Tour inférieure / Нижняя башня Alt kule / البرج السفلي	TLI20-5,6 TSI20-5,6 TSRI20-5,6 TRID24-5,6		5,886 5,966 5,990 5,990	2,306 2,328 2,257 3,202	2,357 2,390 2,257 3,202	4235 5390 6562 8400
Torre / Tower / Tour Башня / Kule / برج	TL20 TL20-5,6 TS20-5,6 TSR20-5,6 TSR20-5,6A TS20-5,6A TR24-5,6 TRD24-5,6		4,175 5,886 5,966 5,990 5,926 5,978 5,990 5,977	2,201 2,306 2,328 2,257 2,388 2,381 2,760 2,740	2,281 2,357 2,390 2,257 2,325 2,331 2,835 2,285	2095 2938 3604 4262 3637 4221 4625 5130
Torre asiento pista + base punta de torre + orientación Slewing table + tower head base + slewing mechanism Tour pivot + base du porte-flèche + mécanisme d'orientation Сиденье площадки + основание верхней секции башни + поворотный механизм Göbek +kule kafa bölümü tabanı+mekanizma برج وحدة الدوارن + قاعدة رأس البرج + آلية الدوران			5,087	2,53	2,275	7390
Punta de torre / Tower head / Porte-flèche верхняя секция башни / kulenin kafa bölümü / رأس البرج			8,195	1,41	1,825	2822
Conjunto asiento pista, punta de torre, orientación Slewing table assembl +, tower head + slewing Groupe pivot + porte-flèche + mécanisme d'orientation Сиденье площадки + верхняя секция башни + поворотный механизм Göbek +kulenin kafa bölümü+mekanizma مجموعة وحدة الدوارن + رأس البرج + آلية الدوران			12,144	3,048	2,48	10747
Tramo de pluma Jib section Tronçon de flèche Секция стрелы Vom bölümü أجزاء الذراع	P17-10R (I) P17-22N (I) P17-2R (II) P17 2N (II) P17-3N (III) P17-4N (IV) P17-5N (V) P17-10N (VI) P17-8N (VII) P17-11N (VIII) P17-9N (IX)		8,81 8,81 10,19 10,19 10,19 10,19 10,19 10,19 5,3 5,3 2,165	1,675 1,675 1,6 1,6 1,6 1,6 1,6 1,6 1,6 1,6 1,6	1,995 1,995 2,03 2,03 2,04 1,895 1,99 1,895 1,895 1,895 2,2	1740 1575 2050 1900 2027 1629 1478 1267 712 592 350
Polipasto / Hook assembly / Palan / Полупастак / Kanca takımı / بكرة	SR DR		1,075 1,206	0,323 0,381	0,925 1,988	295 578
Tirante sostén pluma / Jib support tie / Tirant de fleche / Растяжка поддержки стрелы / Kol destek bağları / مشد دعامة الذراع	2x 2x 1x		6,020 6,020 6,020	0,61 0,6 0,61	0,654 0,519 0,332	2216 1771 850
Carro / Trolley / Chariot / Грузовая тележка / Şaryo / عربة	SR DR		1,765 2,04	2,402 2,42	1,569 1,541	400 585
Contrapluma con plataformas / Counterjib with platforms Contre-flèche avec plateformes / Противовесная консоль с платформами / Platformlu kuyyuk / الذراع المقابل مع المنصة			12,103	2,76	0,615	3086
Prolongación contrapluma con plataforma / Counterjib extension with platform Prolongement contre-flèche avec plateforme / Удлинение противовесной консоли с платформой / Kuyyuk platformla uzatılması / امتداد الذراع المعاكس مع الممرات			8,308	1,906	0,585	1923
Plataforma y cabina / Platform and cabin / Plateforme et cabine Платформа и кабина / Platform ve kabin / منصة وكابينة			3,759	1,65	2,338	850
Soporte y elevación (sin cable) / Support and hoisting (without rope) / Support et levage (sans câble) / Опора и подъем (без троса) / Destek ve vinç kulesi (kabloşuz) / دعم ورفع (بدون كابل)	EC 4860 EC 6070 VF EC100120 VF		3,11 3,11 3,2	2,3 2,3 2,3	1,8 1,8 2,2	3600 3900 3900
Transporte torre de montaje/ Jacking cage transport / Transport de tour de montage / Транспортировка монтажной башни / Kaldırma kafesinin taşınması / نقل برج التركيب	TM20L-5,6		9.550	2.070	2.520	5.690

LASTRES INFERIORES / LOWER BALLASTS / LESTS INFÉRIEURS / НИЖНИЙ БАЛЛАСТ / ALT AĞIRLIK TAŞLARI / تفل J260N.A

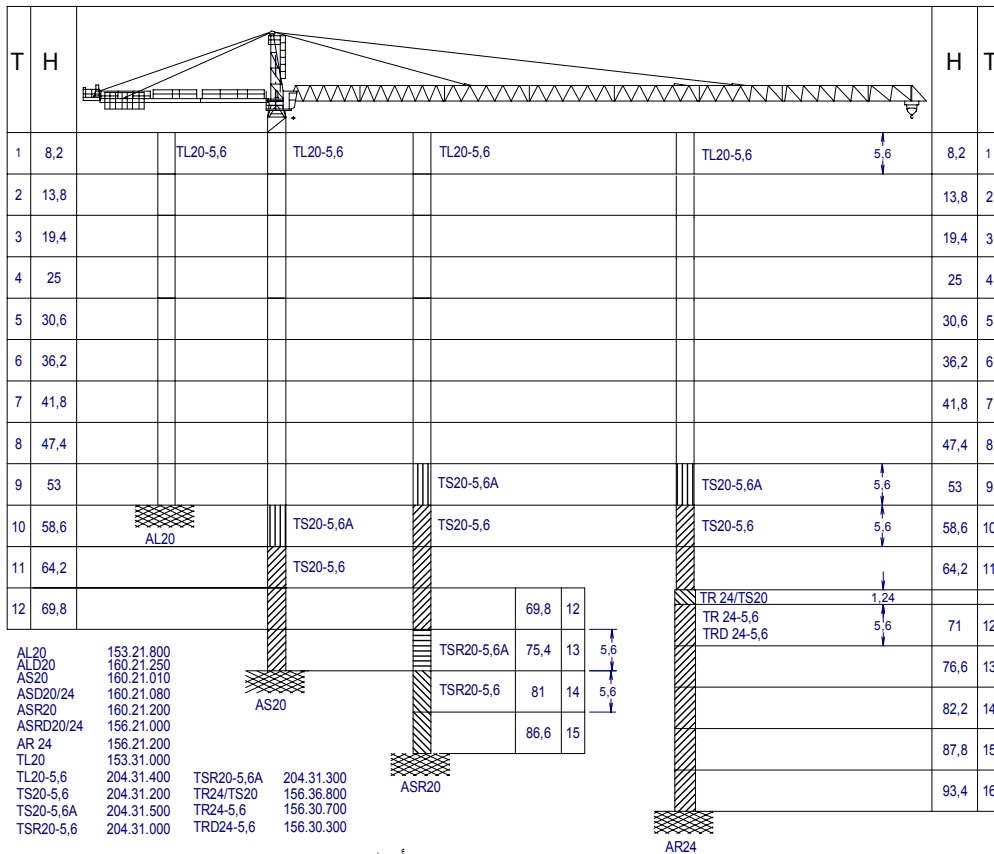
BRI 10-24	H (m)	66,3	77,5	88,7
	P (t)	60	72	96
BSRI 8-20-5,6H	H (m)	57,7	65	81,8
	LI=12t P (t)	LI + 48	LI + 60	LI + 108
BSI 8-20-5,6H	H (m)	57,7	65	76,2
	LI=12t P (t)	LI + 48	LI + 60	LI + 84
BLI 6-20-5,6H	H (m)	31,3	42,5	59,3
	LI=12t P (t)	LI + 48	LI + 60	LI + 84

H: Altura bajo gancho / Height under hook / Hauteur maximale sous crochet Высота под крюком / Kanca altı yüksekliği / الارتفاع أسفل الخطاف

P: Peso / Weight / Poids / Вес / Ağırlık / وزن

Para alturas intermedias tomar el lastre correspondiente a la altura superior / For intermediate heights take the ballast corresponding to the higher height / Pour les hauteurs intermédiaires, opter pour le
lest correspondant à la hauteur immédiatement supérieure / Для промежуточных высот возьмите балласт, соответствующий большей высоте / Orta yükseklikler için daha üst bir yüksekliğe karşılık

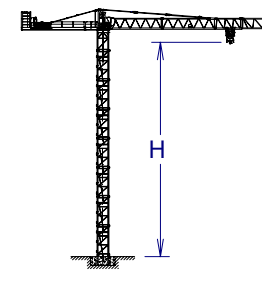




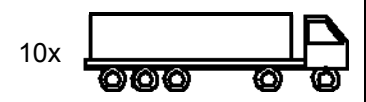
T: Torre / Tower / Tour / Башни / Kuleler / أبراج
 H: Altura / Height / Hauteur / Высота / Yükseklik / ارتفاع

i Otras configuraciones de torre / Other tower configuration / Autres configurations / Прочие конфигурации / Diğer konfigürasyonlar / مكونات أخرى

Transporte / Transport / Transport / Транспортировка / Taşıma / نقل

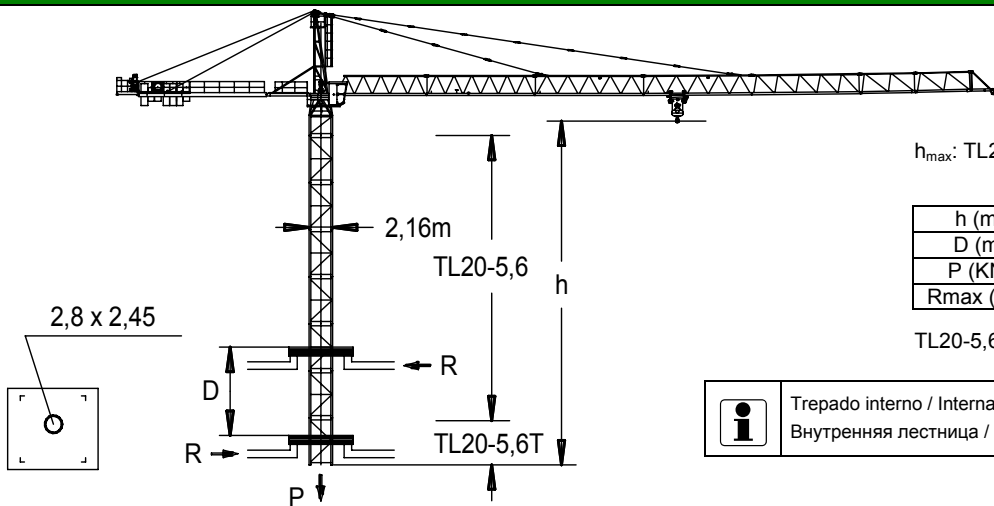


H=53 m + AL20



10x HIGH CUBE 40'

TREPADO / **CLIMBING** / TÉLESCOPAGE / ЛЕСТНИЦА / TIRMANMA / التسلق



i Trepado interno / Internal climbing. / Télescopage intérieur / Внутренняя лестница / Bina içi tırmanma / التسلق الداخلي

